

سیستم مالی یکپارچه نوسا XP

راهنمای ارتقای نسخه (Upgrade)



نوسا

شرکت نرم افزار و سخت افزار ایران
www.nosa.com

تهران، خیابان سپهبد قرنی، خیابان شاداب شرقی، پلاک ۶
تلفن/نمابر: ۸۸۸۲ ۲۹ ۷۹ - ۸۸۸۳ ۵۳ ۶۰
پست الکترونیک: info@nosa.com



فهرست مطالب

۵	ارتقای نسخه در یک نگاه.....
۵	۱) حذف (Remove) نسخه قبلی موجود در رایانه.....
۵	۲) نصب مجدد سیستم مالی یکپارچه نوسا.....
۵	۳) اجرای Admin.....
۵	۴) حذف سرور.....
۵	۵) نصب سرور نوسا.....
۵	۶) تنظیمات سرور (تعیین نام کاربر و کلمه عبور برای سرور نوسا).....
۵	۷) قطع و وصل مجدد سرور (Restart).....
۵	۸) نصب پایگاه حاوی تعاریف پایه سیستم.....
۶	۹) تبدیل سیستم‌های اطلاعاتی به نسخه جاری.....
۶	۱۰) بازخوانی تعاریف پایه روی سیستم‌های اطلاعاتی.....
۶	مراحل ارتقای نسخه با شرح تمام جزئیات.....
۶	۱) حذف (Remove) نسخه قبلی موجود در رایانه.....
۸	۲) نصب مجدد سیستم مالی یکپارچه نوسا.....
۱۲	۳) اجرای مدیریت سرور (Admin).....
۱۳	۴) حذف سرور.....
۱۳	۵) نصب سرور نوسا.....
۱۴	۶) تنظیمات سرور (تعیین نام و کلمه عبور برای سرور نوسا).....
۱۶	۷) قطع و وصل مجدد سرور (Restart).....
۱۷	۸) نصب پایگاه حاوی تعاریف پایه سیستم.....
۱۷	۹) تبدیل سیستم‌های اطلاعاتی به نسخه جاری.....
۱۸	۱۰) بازخوانی تعاریف پایه روی سیستم‌های اطلاعاتی.....



در این جزوه، مراحل لازم برای ارتقای نسخه (نصب نسخه جدید) سیستم مالی یکپارچه نوسا XP توضیح داده شده است. این مراحل در ابتدا به اجمال و خلاصه و سپس به تفصیل شرح داده شده است.

ارتقای نسخه در یک نگاه

مراحل ارتقای نسخه به شکل خلاصه به شرح زیر می باشد:

۱) حذف (Remove) نسخه قبلی موجود در رایانه

در این مرحله باید از منوی Start، گزینه Settings را انتخاب و سپس زیر منوی Control panel را باز کنید و با اجرای Add/Remove Programs، نسخه قبلی سیستم مالی یکپارچه نوسا XP را از رایانه حذف کنید.

۲) نصب مجدد سیستم مالی یکپارچه نوسا

با انتخاب «نصب برنامه» و سپس انتخاب «سیستم مالی یکپارچه نوسا XP» از پنجره Autorun و یا اجرای فایل Setup از CD سیستم مالی یکپارچه نوسا، نسخه جدید این سیستم مجدداً در رایانه نصب خواهد شد. توصیه می شود نرم افزار را در همان مسیر قبلی نصب کنید.

۳) اجرای Admin

بخش مدیریت نوسا (Admin) را از Nosa Acc XP اجرا کنید.

۴) حذف سرور

از منوی «سیستم»، گزینه «حذف سرور از این رایانه» را انتخاب کنید تا سرور نوسا XP از رایانه حذف شود.

۵) نصب سرور نوسا

برای این کار کافی است پس از اجرای Admin، منوی «سیستم» را باز کنید و از آنجا گزینه «نصب سرور یا تبدیل آن به نسخه جدید» را انتخاب کنید.

۶) تنظیمات سرور (تعیین نام کاربر و کلمه عبور برای سرور نوسا)

یادآوری می شود که سرور نوسا XP، همانند یک کاربر، به رایانه متصل می شود. در این قسمت، نام و کلمه عبور اتصال سرور نوسا XP را تعیین کنید. برای این کار، از منوی «سیستم»، گزینه «تنظیمات سرور» را انتخاب کنید و در بخش Account، گزینه «کاربر زیر» را فعال کنید و نام کاربر و کلمه عبور مناسب و مورد نظر را برای سرور نوسا وارد کنید.

۷) قطع و وصل مجدد سرور (Restart)

برای اعمال تغییراتی که در مرحله (۶) انجام شد، حتماً باید سرور نوسا Restart شود. برای این کار، از منوی «سیستم»، گزینه «قطع و وصل موقت فعالیت سرور (Restart)» را انتخاب کنید.

۸) نصب پایگاه حاوی تعاریف پایه سیستم

در این مرحله تعاریف پایه مربوط به نسخه جدید جایگزین تعاریف پایه نسخه قبل می شود. برای این کار از منوی «سیستم»، گزینه «نصب پایگاه حاوی تعاریف پایه سیستم» را انتخاب کنید.



۹) تبدیل سیستم‌های اطلاعاتی به نسخه جاری

در این مرحله تمام سیستم‌های اطلاعاتی موجود به نسخه جاری ارتقا می‌یابد. برای این کار، در صفحه اصلی Admin، نشانگر را روی یکی از سیستم‌های اطلاعاتی برده و سپس از منوی «سیستم»، گزینه «تبدیل یک سیستم اطلاعاتی به نسخه جاری نرم افزار» را انتخاب کنید. این کار را بر روی تک تک سیستم‌های اطلاعاتی انجام دهید تا نسخه تمام آنها به نسخه جاری تغییر یابد.

۱۰) بازخوانی تعاریف پایه روی سیستم‌های اطلاعاتی

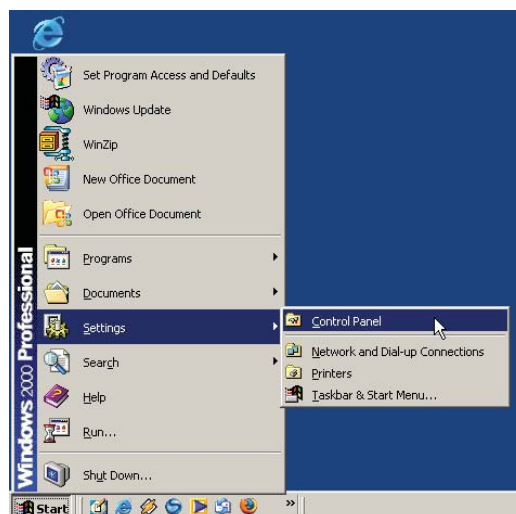
در آخرین مرحله، تعاریف پایه، روی تمام سیستم‌های اطلاعاتی بازخوانی می‌شود. برای این کار در صفحه اصلی Admin، نشانگر را روی یکی از سیستم‌های اطلاعاتی برده و سپس از منوی «سیستم»، گزینه «بازخوانی تعاریف یک سیستم اطلاعاتی از پایگاه پایه سیستم» را انتخاب کنید. این کار را بر روی تک تک سیستم‌های اطلاعاتی انجام دهید تا تعاریف آنها اصلاح شود.

مراحل ارتقای نسخه با شرح تمام جزئیات

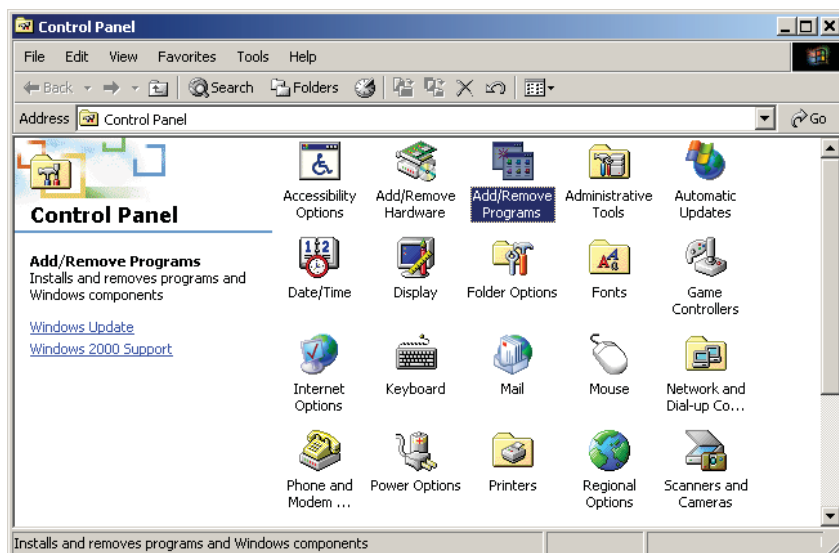
۱) حذف (Remove) نسخه قبلی موجود در رایانه

در صورتی که نسخه قبلی سیستم مالی یکپارچه نوسا XP، در رایانه نصب شده و وجود داشته باشد، امکان نصب نسخه جدید را نخواهید داشت. لذا برای ارتقای نسخه ابتدا باید نسخه قبلی را از رایانه حذف (Remove) کنید. برای این کار باید به ترتیبی که توضیح داده می‌شود از امکان Add/Remove Programs در Control Panel استفاده کنید:

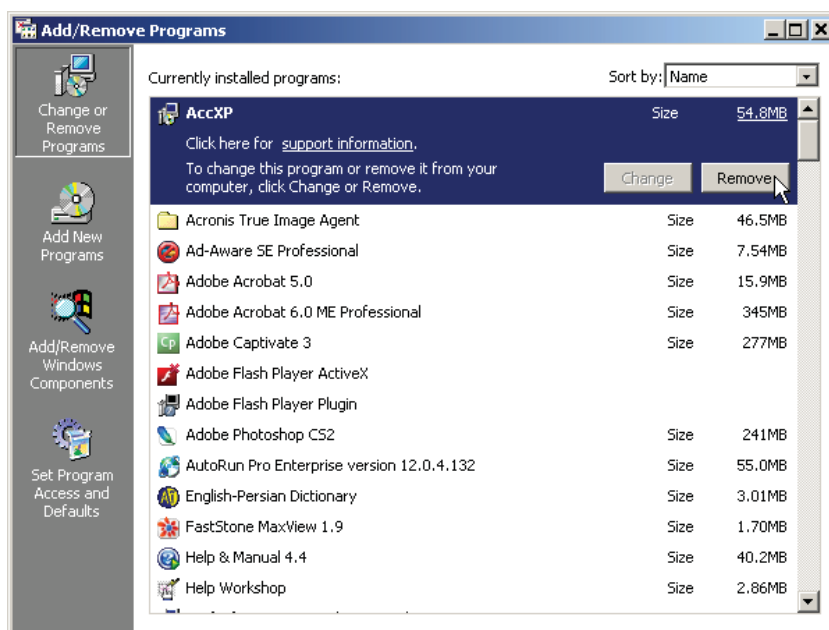
- از منوی Start، گزینه Settings را انتخاب کنید و سپس از منوی باز شده، گزینه Control Panel را انتخاب کنید. (مانند شکل زیر):



با این کار، پنجره Control Panel به شکل زیر روی صفحه باز می‌شود:

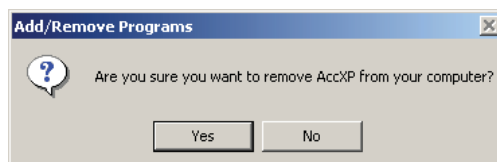


- از امکانات موجود در Control Panel، گزینه Add/Remove Programs را انتخاب کنید (با دوبر کلیک یا Enter). در این مرحله فهرست نرم افزارهای نصب شده در رایانه را در پنجره ای به شکل زیر مشاهده خواهید کرد:



همانطور که در شکل بالا مشاهده می کنید، سیستم مالی یکپارچه نوسا با نام AccXP در فهرست نرم افزارهای موجود در رایانه دیده می شود.

- نشانگر را روی AccXP ببرید و سپس کلید «Remove» را فشار دهید. در ادامه برای جلوگیری از حذف های ناخواسته و اشتباهی، پنجره زیر باز شده و از شما می پرسد که آیا از حذف این برنامه مطمئن هستید یا نه؟





• اگر مطمئن هستید کلید «Yes» را فشار دهید تا سیستم مالی یکپارچه نوسا XP از رایانه بطور کامل حذف شود.

۲) نصب مجدد سیستم مالی یکپارچه نوسا

در این مرحله نسخه جدید سیستم مالی یکپارچه نوسا XP را در همان مسیر نسخه قبلی نصب کنید. برای این کار به دو طریق می‌توانید اقدام به نصب نسخه جدید نمایید:
راه اول: در پنجره Autorun مربوط به CD نسخه جدید سیستم مالی یکپارچه نوسا، بر روی «نصب برنامه» کلیک نمایید.

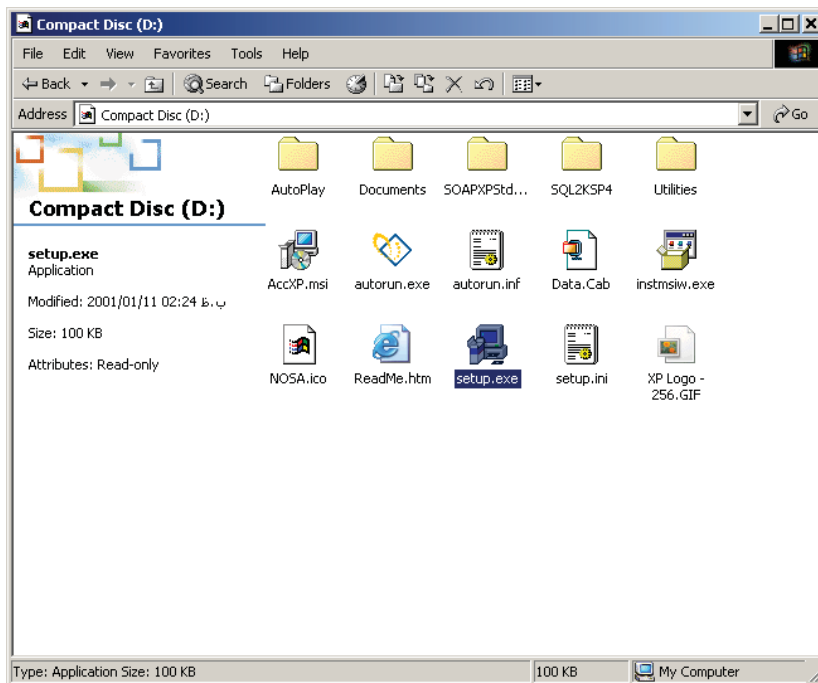


سپس «سیستم مالی یکپارچه نوسا XP» را از پنجره Autorun انتخاب نمایید.

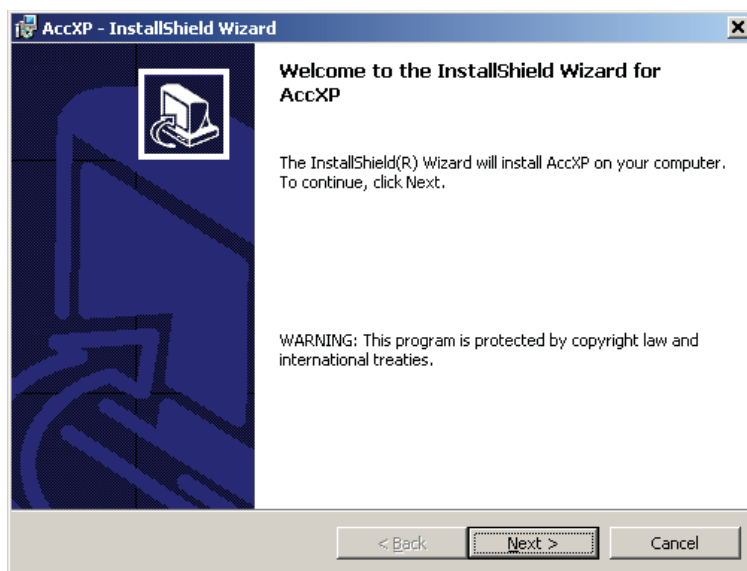


راه دوم: انتخاب فایل Setup.exe از CD نصب برنامه است.

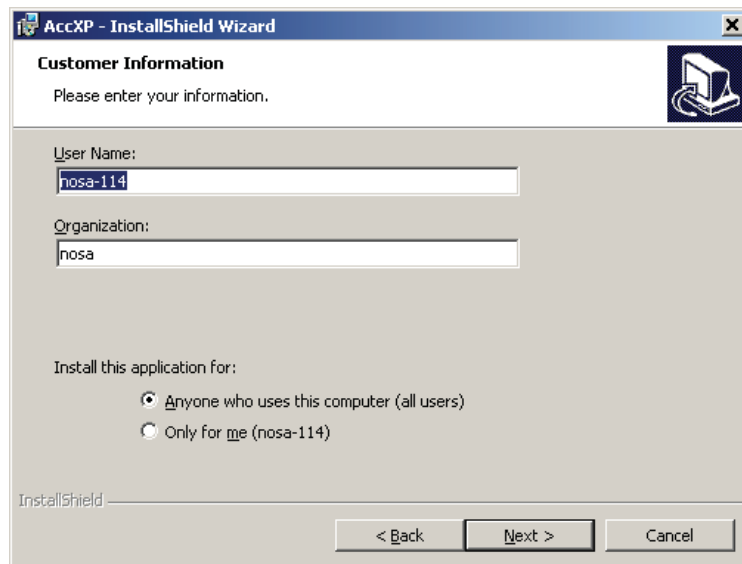
CD سیستم مالی یکپارچه نوسا را در درایو قرار دهید و از طریق My Computer روی آیکون CD دوبار کلیک کنید تا محتویات آن به شکل زیر روی صفحه باز شود:



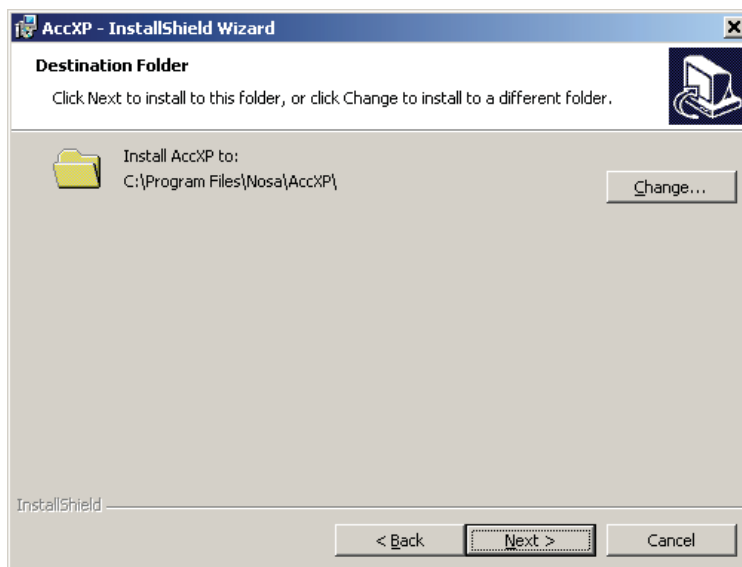
روی آیکون `setup.exe` در پنجره فوق دو بار کلیک کنید تا عملیات نصب شروع شود.
در هر دو روش با روال مشابهی برای نصب برنامه مواجه می‌شوید:



• با کلیک روی دکمه `Next` شروع عملیات نصب را تایید کنید. در این مرحله پنجره تدوین مشخصات مشتری به شکل زیر در صفحه ظاهر می‌شود:

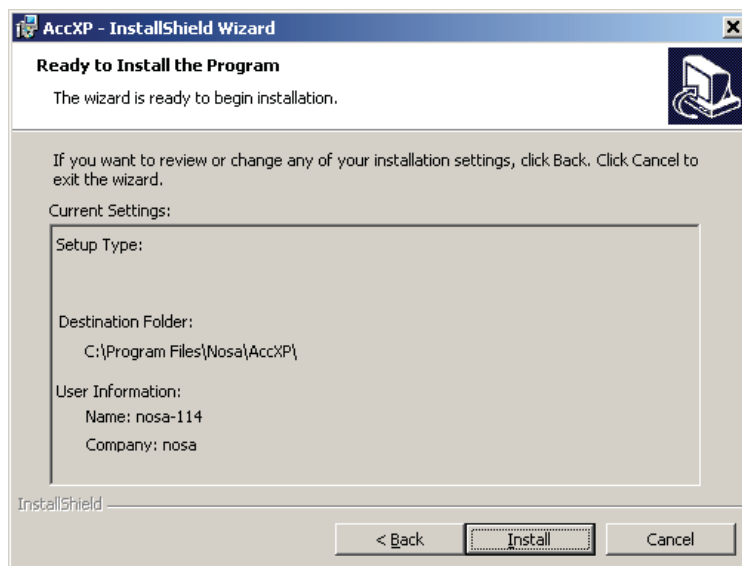


- همانطور که می بینید در این پنجره نام کاربر (User Name) و سازمان (Organization) از شما خواسته می شود. دقت کنید که اطلاعات یاد شده در این پنجره بصورت پیش فرض از سیستم عامل گرفته شده و به نمایش در می آید. لذا اگر نمی خواهید استفاده از این نرم افزار را به کاربر خاصی محدود کنید بهتر است همان موارد پیش فرض را با فشار دادن کلید (Next) تایید کنید تا وارد مرحله بعد شوید. در این مرحله، پنجره تعیین مسیر و محل نصب نرم افزار به شکل زیر به نمایش در می آید:

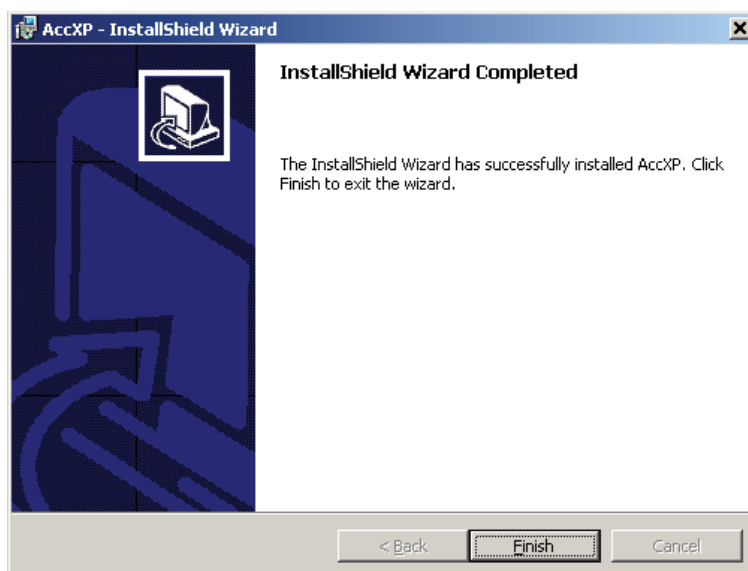


- همانطور که می بینید در آغاز نصب ابتدا باید مسیر و محل نصب نرم افزار را تعیین کنید. البته همانطور که قبلاً هم توضیح داده شد توصیه می شود مسیر قبلی نرم افزار را انتخاب کنید. بنابراین اگر نسخه قبلی سیستم مالی نوسا در مسیر موجود در پنجره فوق (Program Files\Nosa\AccXP\..) بوده ، این مسیر را تغییر ندهید و کلید «Next» را برای ادامه عملیات فشار دهید. در غیر این صورت برای انتخاب مسیر نسخه قبلی، باید روی کلید Change کلیک کنید و مسیر یاد شده را مشخص کنید.

پس از تعیین محل نصب، پنجره زیر روی صفحه ظاهر می شود که به منزله آخرین کنترل و تایید عملیات نصب است.



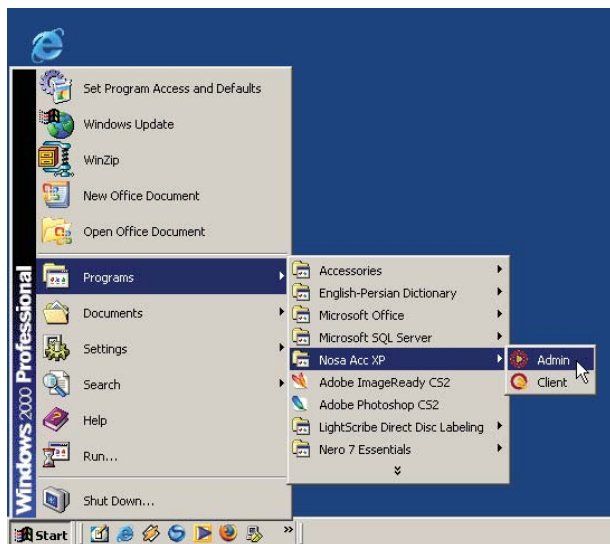
- پس از کلیک روی کلید **Install** عملیات نصب شروع می‌شود. لذا اگر مطمئن هستید، کلید **Install** را کلیک کنید. در غیر اینصورت با انتخاب کلید **Cancel** عملیات نصب را متوقف کنید.
- پس از اتمام عملیات کپی و نصب نرم افزار، پنجره زیر به نمایش در می‌آید و به این معنی است که عملیات نصب با موفقیت به اتمام رسیده است. حال با فشار دادن کلید **Finish** این پنجره را نیز تایید کنید.



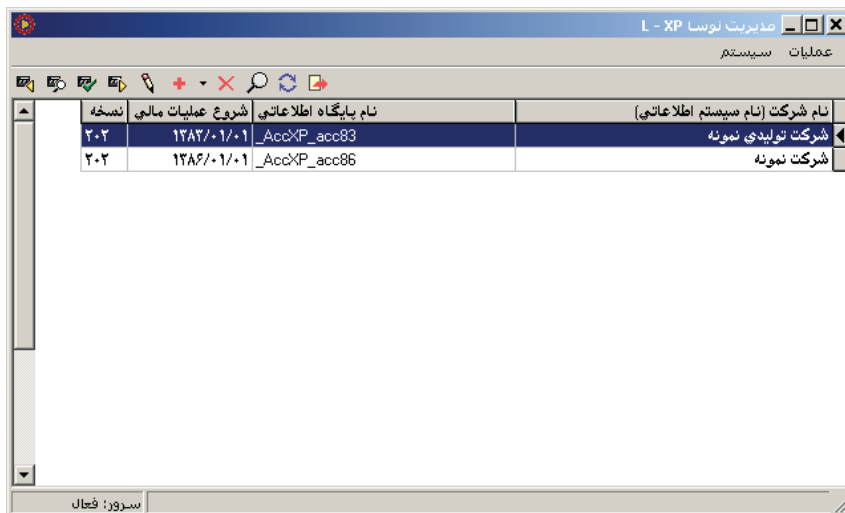


۳) اجرای مدیریت سرور (Admin)

از این مرحله به بعد تمام مراحل ارتقای نسخه از داخل نرم افزار Admin صورت می گیرد. بنابراین برای اجرای Admin می توانید همانند شکل زیر، از منوی Start، گزینه programs را انتخاب کنید و سپس نشانگر را روی گزینه Nosa Acc XP ببرید و از زیر منوی بعدی، گزینه Admin را کلیک کنید.



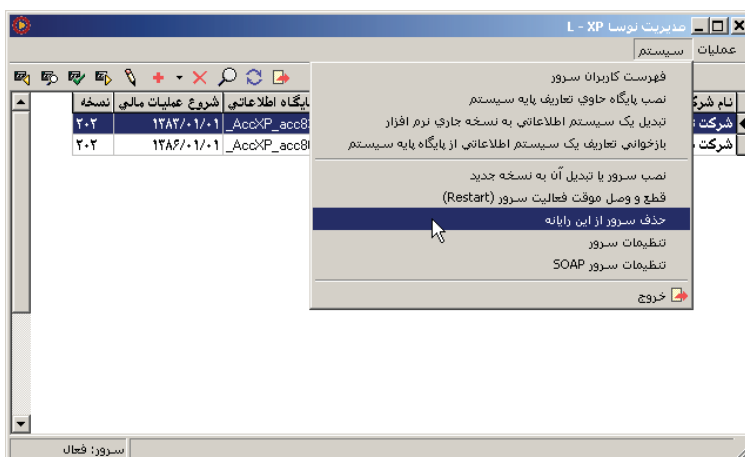
با این کار، Admin اجرا شده و صفحه اصلی آن به شکل زیر روی صفحه به نمایش در می آید:





۴) حذف سرور

از پنجره اصلی Admin، منوی «سیستم» را باز کنید و از آنجا گزینه «حذف سرور از این رایانه» را انتخاب کنید.



در ادامه، پنجره زیر به نمایش در می‌آید.

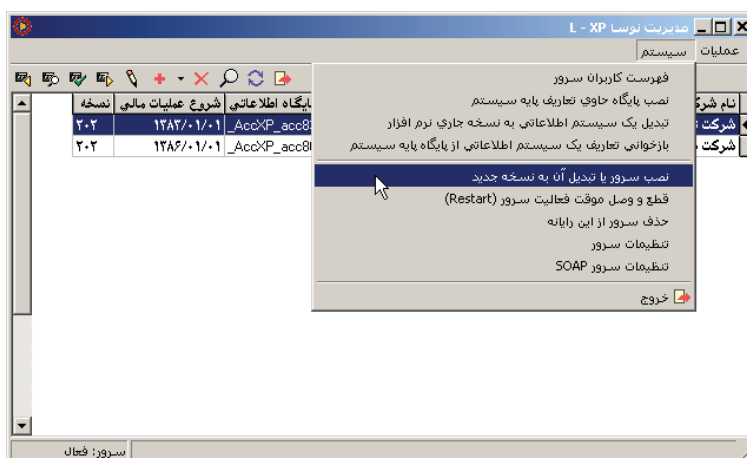


• اگر از حذف سرور مطمئن هستید، کلید «بله» را فشار دهید و در غیر این صورت با زدن کلید «خیر» از حذف سرور صرف نظر کنید.

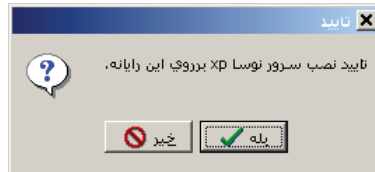
۵) نصب سرور نوسا

برای نصب سرور نوسا:

از منوی «سیستم»، گزینه «نصب سرور یا تبدیل آن به نسخه جدید» را انتخاب کنید.



با این کار پنجره زیر به نمایش در می‌آید:

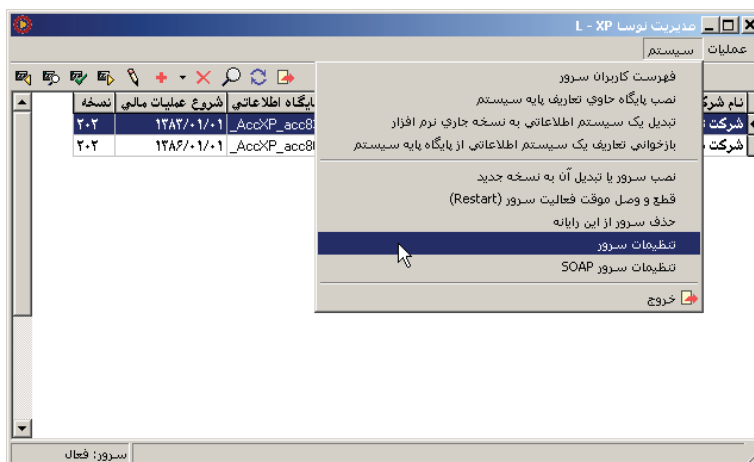


با فشار دادن کلید «بله»، این پنجره را تایید کنید تا سرور نوسا، نصب گردد.

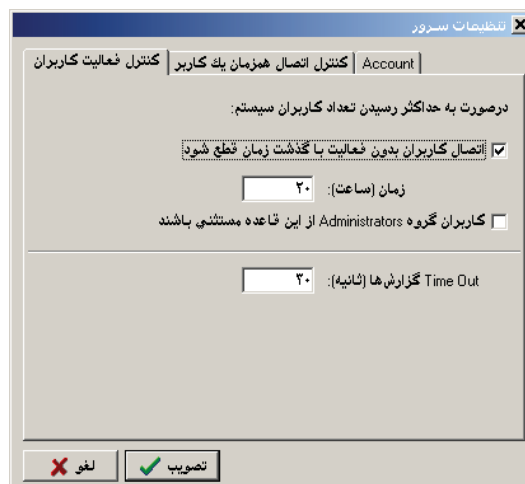
۶) تنظیمات سرور (تعیین نام و کلمه عبور برای سرور نوسا)

در سیستم مالی یکپارچه نوسا XP، بخش سرور نوسا همانند یک کاربر به کامپیوتر متصل (login) می‌شود. برای این منظور، سرور نوسا نیز مانند کاربران دیگر باید یک نام کاربر خاص به سیستم متصل شود. منظور از تنظیمات سرور، این است که تعیین کنید سرور نوسا با چه کاربری و با چه اختیاراتی به کامپیوتر متصل شود. بهر حال برای تنظیم نوع اتصال سرور نوسا به کامپیوتر:

• از صفحه اصلی Admin، منوی «سیستم» را باز کنید و از آنجا گزینه «تنظیمات سرور» را انتخاب کنید.



در ادامه، پنجره «تنظیمات سرور» به شکل زیر روی صفحه می‌آید.



همانطور که می‌بینید، محاوره بالا از سه قسمت (Tab Sheet) تشکیل شده است. برای نام کاربر و کلمه عبور برای سرور، باید قسمت Account را فعال کنید تا



محاوره‌ای به شکل زیر را مشاهده کنید:

همانطور که در پنجره فوق ملاحظه می کنید، دو روش برای اتصال سرور نوسا به کامپیوتر وجود دارد:

۱) **کاربر فعلی رایانه:** در این حالت، سرور نوسا کاربر خاص و ثابتی برای اتصال به کامپیوتر ندارد و هر کاربری که به کامپیوتر متصل شود، سرور نوسا نیز با همان کاربر به کامپیوتر login خواهد شد.

۲) **کاربر زیر:** در این روش، یک کاربر خاص (حتماً از گروه Administrators) برای سرور نوسا اختصاص یافته و از آن پس سرور نوسا همواره با همین نام و کلمه عبور، به کامپیوتر login خواهد کرد.

• **نکته مهم:** دقت کنید که سرور نوسا حتماً باید با کاربری که عضو گروه Administrators است به کامپیوتر login شود، در غیر این صورت سیستم مالی نوسا XP اجرا نخواهد شد. لذا در حالت اول (کاربر فعلی رایانه) دقت کنید که کاربران خارج از گروه Administrators نخواهند توانست سیستم مالی نوسا را اجرا کرده و شروع به کار کنند.

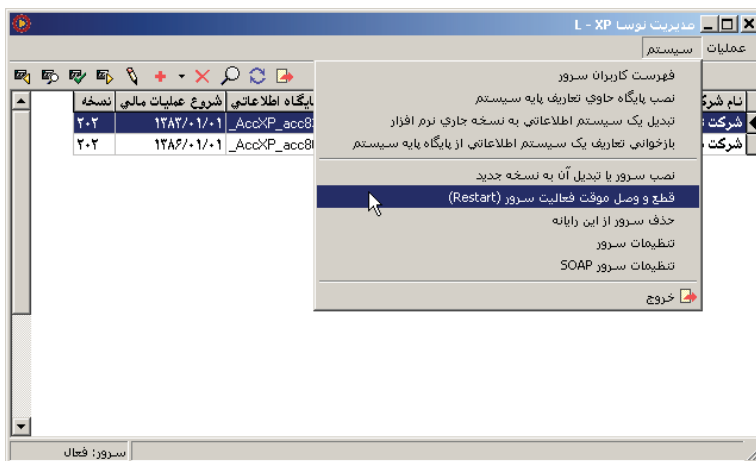
• **توصیه مهم:** بهترین کار این است که روش دوم یعنی اختصاص یک کاربر خاص را انتخاب کنید اما دقت کنید که بهتر است ابتدا یک کاربر جدید با نامی که نشان دهنده ارتباط آن با سرور نوسا باشد تعریف کنید و سپس کاربر یاد شده را به سرور نوسا اختصاص دهید. در اینجا ممکن است این سوال پیش بیاید که چرا کاربر Administrator را به سرور نوسا اختصاص ندهیم؟ جواب این است که مدیران شبکه و مسئولین کامپیوتر ممکن است هرچند وقت یک بار، کلمه عبور Administrator را بنا به دلایلی



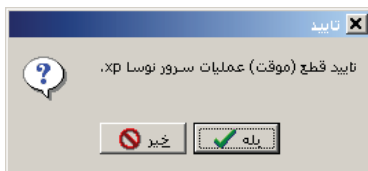
تغییر دهند. لذا برای جلوگیری هرچه بیشتر از اختلال در فعالیت سیستم مالی نوسا، بهتر است از کاربر Administrator استفاده نکنید.

۷) قطع و وصل مجدد سرور (Restart)

برای اعمال نام کاربر و کلمه عبور تعیین شده در مرحله قبل (مرحله ۶)، لازم است تا سرور یک بار Restart شود. برای این کار: از پنجره اصلی Admin، منوی «سیستم» را باز کنید و از آنجا گزینه «قطع و وصل موقت فعالیت سرور (Restart)» را انتخاب کنید.



پنجره زیر در صفحه نمایش داده می شود:

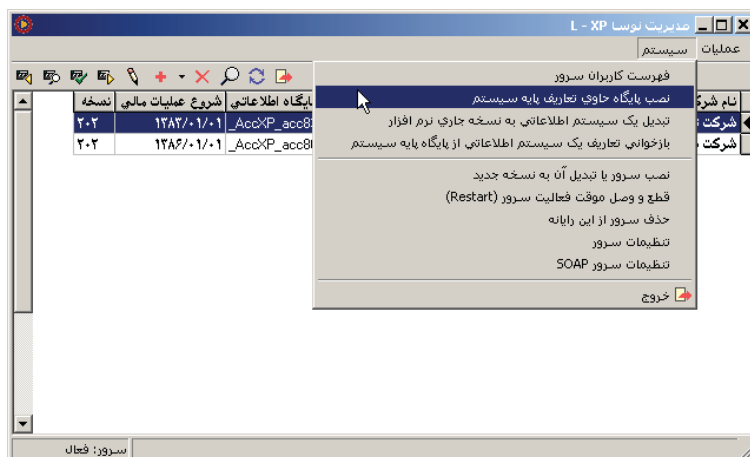


با فشار دادن کلید «بله» سرور نوسا، Restart خواهد شد.



۸) نصب پایگاه حاوی تعاریف پایه سیستم

در این مرحله تعاریف پایه مربوط به نسخه جدید جایگزین تعاریف پایه نسخه قبل می شود و در هر بار تغییر نسخه لازم است که تعاریف پایه مربوط به نسخه جدید نصب شود. برای این کار از منوی «سیستم»، گزینه «نصب پایگاه حاوی تعاریف پایه سیستم» را انتخاب کنید.



سپس پنجره زیر در صفحه نمایش داده می شود:



بر روی تکه بله کلیک نمایید. سپس سیستم با پنجره پیغامی به پایان رسیدن عمل ایجاد پایگاه تعاریف پایه را اطلاع می دهد.

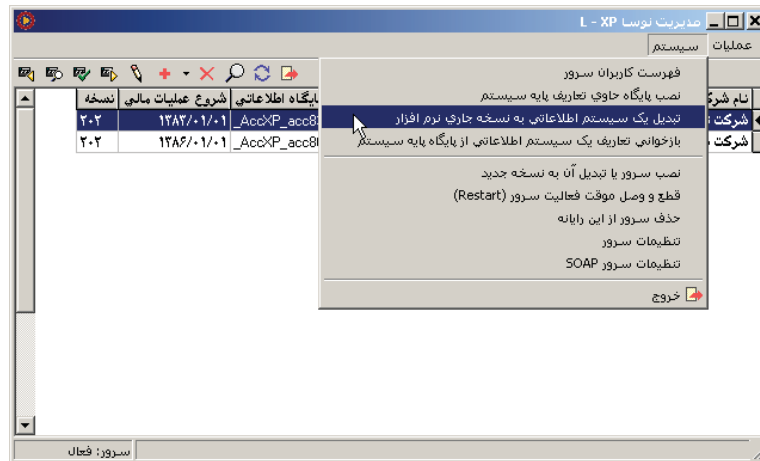


۹) تبدیل سیستم های اطلاعاتی به نسخه جاری

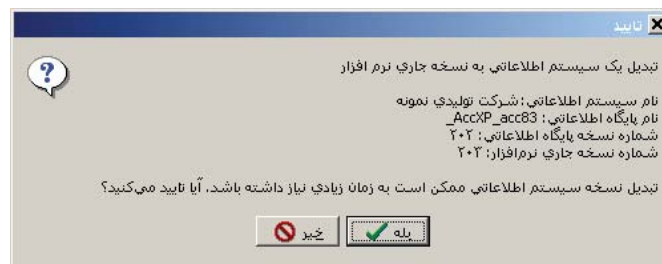
نسخه سیستم های اطلاعاتی باید هماهنگ و منطبق با نسخه سیستم مالی نوسا XP باشد. لذا در مواقعی که نسخه سیستم مالی را ارتقا می دهید باید نسخه تک تک سیستم های اطلاعاتی را نیز ارتقا دهید.

برای تبدیل یک سیستم اطلاعاتی به نسخه جاری:

- در صفحه اصلی Admin، و در لیست سیستم های اطلاعاتی، نشانگر را روی سیستم اطلاعاتی که می خواهید به روز کنید ببرید. دقت کنید که در ستون «نسخه»، شماره نسخه سیستم های اطلاعاتی را می توانید ببینید. لذا باید سیستم های اطلاعاتی را انتخاب کنید که شماره نسخه آنها پایین تر از نسخه جاری نرم افزار باشد.
- در صفحه اصلی Admin، منوی «سیستم» را باز کنید و از فهرست باز شده، گزینه «تبدیل یک سیستم اطلاعاتی به نسخه جاری نرم افزار» را انتخاب کنید.



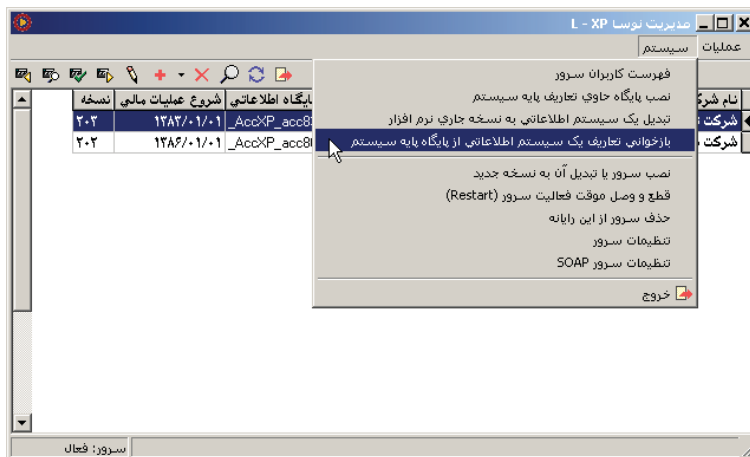
سپس پنجره‌ای مشابه پنجره زیر در صفحه ظاهر می‌شود، بر روی تکه بله کلیک نمایید.



با این کار، سیستم انتخاب شده، به روز خواهد شد و شماره نسخه آن در ستون «نسخه» ارتقا خواهد یافت.

۱۰) بازخوانی تعاریف پایه روی سیستم‌های اطلاعاتی

- نسخه جدید شامل تغییراتی در تعاریف پایه می‌باشد. برای اعمال این تغییرات در پایگاه‌ها باید تعاریف پایه را روی تک تک سیستم‌های اطلاعاتی بازخوانی کنید. برای این کار:
- در صفحه اصلی Admin، نشانگر را روی سیستم اطلاعاتی که می‌خواهید تعاریف پایه آن را به روز کنید ببرید.
 - از صفحه اصلی Admin، منوی «سیستم» را باز کنید و از آنجا گزینه «بازخوانی تعاریف یک سیستم اطلاعاتی از پایگاه پایه به سیستم» را انتخاب کنید.



تعاریف پایه سیستم شامل چند قسمت است که در محاوره زیر به شکل چند گزینه دیده می‌شود:



همانطور که مشاهده می‌نمایید، گزینه اول (تعریف فرم‌های نمایش، چاپ و مجموعه ستون‌های جدید)، به صورت پیش فرض انتخاب شده و قابل تغییر نمی‌باشد و به معنی این است که تعاریف جدید فرمهای نمایش و چاپ بطور حتم منتقل خواهد شد. اما گزینه‌های دیگر که به اصلاح فرمهای چاپ و نمایش مربوط است اختیاری و قابل انتخاب هستند لذا با توجه به میزان تغییراتی که در پایگاه پایه صورت گرفته می‌توانید یک یا چند گزینه را انتخاب کرده و در نهایت محاوره را تصویب کنید.

در ادامه، پنجره زیر به نمایش در می‌آید و حساسیت کار، را به کاربر هشدار می‌دهد:



• اگر از بازخوانی تعاریف مطمئن هستید، کلید «بله» را برای ادامه کار فشار دهید.

با این کار، بازخوانی تعاریف انجام شده و پنجره زیر به نمایش در می‌آید که پایان عملیات را اعلام می‌کند:



پنجره فوق را تصویب کنید تا بازخوانی تعاریف به اتمام برسد. این کار را برای پایگاه‌های اطلاعاتی دیگر تکرار کنید.