

سیستم مالی یکپارچه نوسا XP

راهنمای نصب



نوسا

شرکت نرم افزار و سخت افزار ایران

www.nosa.com

تهران، خیابان سپهبد قرنی، خیابان شاداب شرقی، پلاک ۶

تلفن/نمابر: ۸۸۸۲ ۲۹ ۷۹ - ۸۸۸۳ ۵۳ ۶۰

پست الکترونیک: info@nosa.com



فهرست مطالب

۵.....	قبل از نصب
۶.....	نصب در یک نگاه
۶.....	۱) اتصال با کاربر Administrator به رایانه سرور
۶.....	۲) نصب MS SQL Server
۶.....	۳) نصب سیستم مالی یکپارچه نوسا
۶.....	۴) تنظیم زبان فارسی در رایانه سرور
۷.....	۵) نصب سرور نوسا
۷.....	۶) نصب پایگاه حاوی تعاریف پایه سیستم
۸.....	نصب با شرح تمام جزئیات
۸.....	۱) اتصال به رایانه سرور با کاربر Administrator
۸.....	۲) نصب MS SQL Server
۱۰.....	۳) نصب سیستم مالی یکپارچه نوسا
۱۴.....	۴) تنظیم زبان فارسی در رایانه سرور
۱۹.....	۵) نصب سرور نوسا
۲۱.....	۶) نصب پایگاه حاوی تعاریف پایه سیستم



قبل از نصب

- سیستم مالی یکپارچه نوسا XP تحت سیستم عامل‌های زیر نصب و اجرا می‌شود:


Windows 2000 – Professional

Windows 2000 – Server

Windows 2000 – Advanced Server

Windows XP – Professional

Windows 2003 – Server

- در بعضی از قسمت‌های این نوشته، برای رعایت اختصار، به جای عبارت «سیستم مالی یکپارچه نوسا XP» از واژه «سیستم مالی» استفاده شده است.
- بخش‌هایی که با علامت  مشخص شده، توضیحاتی است که صرفاً برای افزایش اطلاع و آگاهی مخاطب می‌باشد و مطالعه این قسمت‌ها برای عملیات نصب، ضروری نیست.
- در حالتی که نرم‌افزار در سیستم عامل‌های غیر سرور (Professional) نصب شده باشد، باز هم کامپیوتر مربوطه، نقش سرور را برای سیستم مالی بازی خواهد کرد و کاربران دیگر توانایی اتصال به این کامپیوتر و استفاده از سیستم مالی نوسا را خواهند داشت. بنابراین در این جزوه هر جا که به کامپیوتر محل نصب سیستم مالی اشاره می‌شود، عبارت «رایانه سرور» برای آن به کار می‌رود.
- اگر نسخه قبلی این نرم‌افزار در کامپیوتر نصب شده باشد، برای ارتقای نسخه باید ابتدا نسخه قبلی پاک (Remove) شود و سپس عملیات نصب ادامه یابد. (برای آشنایی با نحوه پاک کردن سیستم مالی به بخش مربوطه مراجعه کنید).
- برای نصب این سیستم، نیاز به یک قفل سخت‌افزاری دارید که در بسته نرم‌افزاری شما موجود می‌باشد. مطمئن باشید که این قفل به Parallel Port کامپیوتر نصب شده باشد.



نصب در یک نگاه

در این قسمت، مراحل نصب سیستم مالی بطور خلاصه توضیح داده شده است. کاربرانی که قبلاً نصب را انجام داده و با مراحل آن آشنا هستند می‌توانند از این قسمت برای یادآوری مراحل نصب استفاده کنند. اما اگر برای اولین بار می‌خواهید سیستم مالی یکپارچه نوسا XP را نصب کنید یا به هر دلیل به توضیحات بیشتری در این مورد نیاز دارید، بهتر است به بخش بعد (نصب با تمام جزئیات) مراجعه کنید.

۱) اتصال با کاربر Administrator به رایانه سرور

برای نصب سیستم مالی نوسا XP در رایانه سرور، باید اختیارات کامل در رایانه سرور داشته باشید، لذا باید با نام و کلمه عبور مدیر (شبکه) (Administrator) یا هر کاربر دیگری که عضو گروه Administrators باشد، به این رایانه، متصل (Login) شوید.

۲) نصب MS SQL Server

در سیستم مالی نوسا XP، مدیریت پایگاه‌های اطلاعاتی توسط Microsoft SQL Server انجام می‌شود و بدیهی است که این نرم‌افزار باید در رایانه سرور موجود باشد. در غیر این صورت، در این مرحله بسته به وضعیت شبکه و نیازهای هر مرکز یکی از نسخه‌های SQL Server را به ترتیبی که در زیر آمده نصب کنید:

- برای شبکه‌های کوچک و با کاربران و حجم عملیات محدود، می‌توانید از نسخه Desktop Edition استفاده کنید که این نسخه، در CD سیستم مالی یکپارچه نوسا نیز موجود است.
- برای شبکه‌های بزرگ با تعداد زیاد کاربران و عملیات با حجم بالا، باید از نسخه Enterprise استفاده کنید. برای نصب این نسخه از SQL باید CD مربوط به آن را در اختیار داشته باشید.

نسخه Enterprise تنها در رایانه‌های با سیستم عامل، Windows 2000 – Server، Windows 2000 – Advanced Server و Windows 2003 – Server قابل نصب می‌باشد اما نسخه Desktop Edition در رایانه‌های با سیستم عامل Windows 2000 – Professional و Windows XP – Professional نیز می‌تواند نصب شود.

نکته مهم :

- نرم‌افزار MS SQL Server تولید شرکت مایکروسافت بوده و تمام حقوق مادی و معنوی آن، به این شرکت تعلق دارد.

۳) نصب سیستم مالی یکپارچه نوسا

با انتخاب «نصب برنامه» و سپس انتخاب «سیستم مالی یکپارچه نوسا XP» از پنجره Autorun و یا اجرای فایل Setup موجود در CD نصب سیستم مالی یکپارچه نوسا، دو برنامه قابل اجرا در رایانه سرور نصب می‌شود. در انتهای عملیات نصب، پوشه ای به نام Nosa Acc XP در زیر پوشه Programs ایجاد می‌شود که دو بخش کلاینت (Client) و مدیریت نوسا XP (Admin) در این پوشه قرار می‌گیرد و از آنجا قابل اجراست. لازم به توضیح است که برای اتصال دیگر کاربران در یک شبکه، تنها لازم است که پوشه کلاینت نصب شده را در حالت استفاده مشترک (Share) قرار دهید و لذا نیازی به نصب کلاینت در تک تک کامپیوترهای کاربران نیست. اما بخش مدیریت نوسا XP (Admin)، تنها در رایانه سرور قابل اجراست.

۴) تنظیم زبان فارسی در رایانه سرور

کلاینت نوسا تنها در حالت زبان فارسی سیستم عامل کار می‌کند. در این مرحله باید زبان فارسی را به عنوان زبان پیش فرض (Default) رایانه تعیین کنید. بسته به نسخه سیستم عامل رایانه سرور، به شکل زیر می‌توانید این تنظیم را انجام دهید:

الف) برای سیستم عامل Windows 2000

از Control Panel، گزینه Regional options را انتخاب کنید.

در صفحه General، فهرست انتخابی با عنوان Your locale (location) را باز کنید و از آنجا گزینه Farsi را انتخاب کنید.

در قسمت پایین همان صفحه (language settings for the system)، کلید Set default را فشار دهید تا زبان فارسی به عنوان زبان پیش فرض تعیین شود. پنجره اصلی را OK کنید.



ب) برای سیستم عامل‌های Windows 2003 و Windows XP

- از Control Panel، گزینه Regional and language options را انتخاب کنید.
- در صفحه Regional options، در همان فهرست انتخابی اول (مربوط به Standards and formats)، گزینه Farsi را انتخاب کنید.
- در صفحه Advanced، در همان فهرست انتخابی اول (مربوط به Language for non-unicode programs) نیز گزینه Farsi را انتخاب کنید.
- پنجره اصلی را OK کنید.

نکته مهم:

در پایان تنظیمات مربوط به زبان فارسی، حتماً باید رایانه را Restart کنید حتی اگر خود سیستم عامل درخواست نکند.


۵) نصب سرور نوسا

برای این کار کافی است پس از اجرای Admin، منوی «سیستم» را باز کنید و از آنجا گزینه «نصب سرور یا تبدیل آن به نسخه جدید» را انتخاب کنید.

سرور نوسا در واقع یک Com+ Application است که در بخش Component Services نصب می‌گردد. 

۶) نصب پایگاه حاوی تعاریف پایه سیستم

برای این کار کافی است که مدیریت نوسا XP (Admin) را اجرا کنید و سپس از منوی «سیستم»، گزینه «نصب پایگاه حاوی تعاریف پایه سیستم» را انتخاب کنید.

جداول و پایگاه‌های اطلاعاتی سیستم مالی در SQL Server تشکیل می‌شود. لذا برای این کار باید یک پایگاه پایه با ساختاری مناسب با سیستم مالی در SQL Server ایجاد گردد. عمل نصب پایگاه حاوی تعاریف پایه سیستم، دقیقاً همین کار را انجام می‌دهد. یعنی اینکه یک پایگاه با فیلدها، نحوه ایندکس سازی، ... و گزارش‌های مناسب سیستم‌های مالی را در SQL Server ایجاد می‌کند. در این پایگاه تعریف جدول حسابها و ... صورت پذیرفته است و با کمک آن می‌توان عملیات و پردازش‌های بعدی را انجام داد. 



نصب با شرح تمام جزئیات

۱) اتصال به رایانه سرور با کاربر Administrator

در هنگام روشن شدن کامپیوتر، معمولاً پنجره ای باز می شود که یک نام و کلمه عبور را باید در آن وارد کنید. این پنجره میزان دسترسی و اختیارات کاربر را در شبکه و رایانه سرور تعیین می کند. برای امکان نصب یک نرم افزار در رایانه سرور، باید تمام اختیارات را داشته باشید لذا با نام Administrator یا هر عضو دیگری از گروه Administrators، به رایانه سرور متصل (Logon) شوید.

۲) نصب MS SQL Server

مدیریت پایگاه های اطلاعاتی در سیستم مالی نوسا XP به عهده MS SQL Server می باشد. در واقع تمام جداول، اطلاعات، گزارش ها و ... در SQL پردازش و تهیه می شود. بنابراین وجود این نرم افزار برای سیستم مالی نوسا الزامی است. دو نسخه از SQL Server وجود دارد که بسته به نوع شبکه و حجم عملیات واقع در آن، یکی از آنها را انتخاب و نصب کنید:

نسخه (DE) Desktop Edition:

برای شبکه های با تعداد کم کاربران (کمتر از ۵ استفاده کننده) و حجم عملیات محدود، بهتر است از این نسخه استفاده کنید. فایل های نصب این نسخه از SQL در CD نصب سیستم مالی یکپارچه نوسا موجود می باشد. به دو طریق می توانید اقدام به نصب MS SQL Server نمایید:

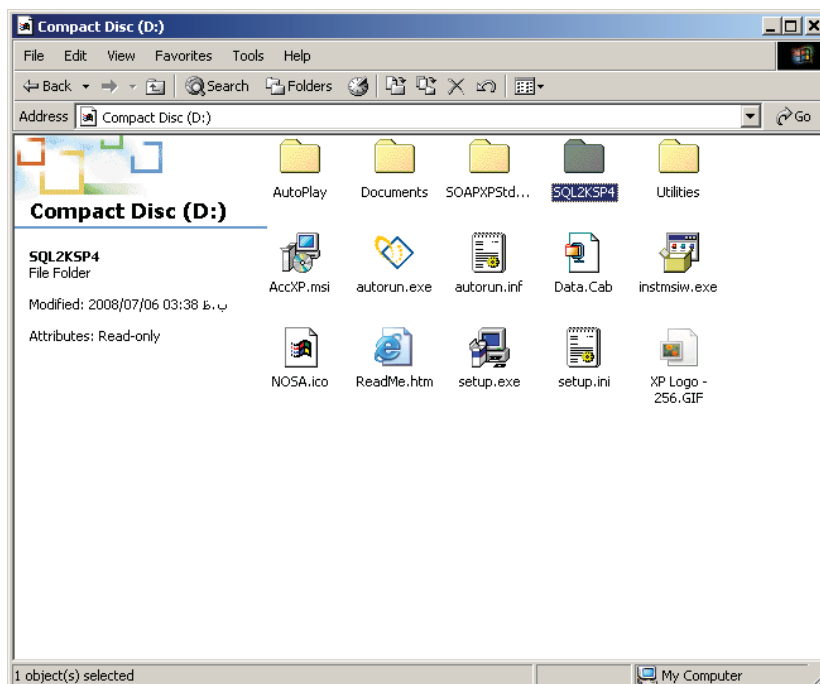
- راه اول: در پنجره Autorun مربوط به CD سیستم مالی یکپارچه نوسا، بر روی «نصب برنامه» کلیک نمایید.



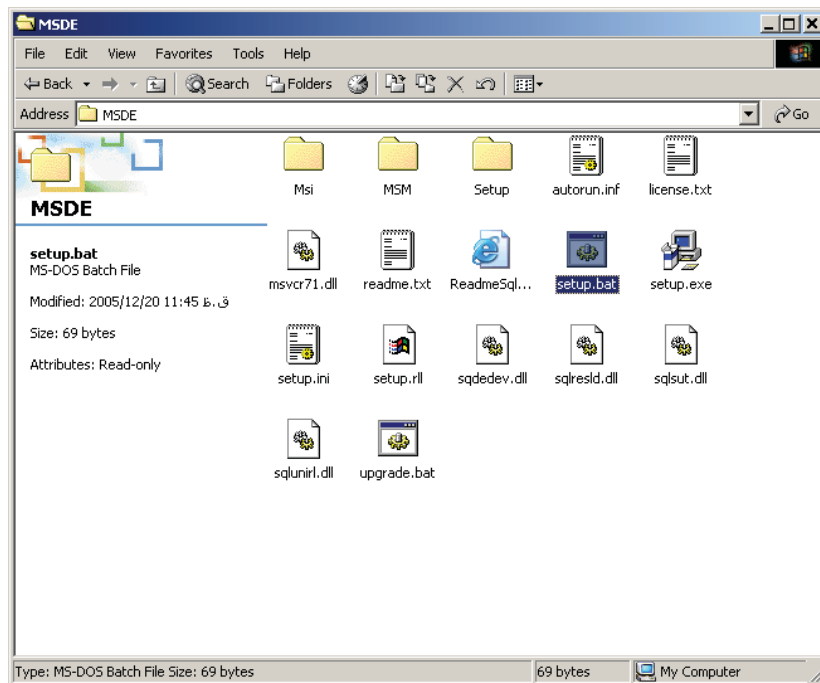
سیس «Microsoft SQL Server 2000 Desktop Engine» را از پنجره Autorun انتخاب نمایید.




• راه دوم: انتخاب فایل Setup.exe از پوشه مربوط به SQL در CD نصب برنامه است.



همانطور که می‌بینید در CD نصب سیستم مالی یکپارچه نوسا، پوشه‌ای وجود دارد که حاوی فایل‌های نصب نسخه Desktop Edition بوده و نام این پوشه SQL2KSP4 می‌باشد. این پوشه را باز کنید و سپس پوشه MSDE را باز نمایید تا فایل‌های درون آن به نمایش درآید.



در این پنجره روی آیکون  دوبار کلیک کنید تا نصب SQL Server آغاز شود.

در هر دو روش، پس از شروع عملیات نصب، ادامه آن در این نسخه بطور اتوماتیک انجام شده و دیگر نیازی به تنظیمات خاص از طرف کاربر نیست. در طی مدت زمان نصب، چند پنجره به نمایش در می آید که جریان نصب را نشان می دهد. توضیح این که پیامی مبنی بر پایان یافتن عملیات نصب روی صفحه نمی آید و در واقع بسته شدن تمام پنجره ها نشانگر پایان کار بوده و به معنی این است که SQL Server نصب شده است.

نسخه Enterprise :

برای شبکه های بزرگ با کاربران متعدد (بیش از ۵ کاربر) و حجم عملیات بالا، بهتر است که این نسخه از SQL Server نصب شود. نسخه Enterprise در CD سیستم مالی یکپارچه نوسا موجود نیست و برای نصب آن باید CD حاوی نسخه کامل SQL Server را در اختیار داشته باشید. دقت کنید که نسخه Enterprise، تنها در سیستم عامل های زیر قابل نصب می باشد:

Windows 2000 Server

Windows 2000 Advanced Server

Windows 2003 Server

نکته مهم :

در پایان مرحله نصب SQL در بعضی از نسخه های سیستم عامل ویندوز، پیامی مبنی بر راه اندازی مجدد (Restart) رایانه ظاهر می شود و در بعضی از نسخه های دیگر ممکن است این پیام ظاهر نشود، به هر حال در هر دو حالت لازم است که رایانه حتماً Restart شود.

۳) نصب سیستم مالی یکپارچه نوسا

در این مرحله دو بخش کلاینت (Client) و مدیریت نوسا XP (Admin) بطور یکجا نصب می شود. یادآوری می شود که کلاینت همان بخشی است که در ارتباط با کاربر می باشد به عبارت دیگر همان نرم افزاری است که کاربران در هنگام کار با سیستم مالی آن را اجرا کرده و در محیط آن به کار می پردازند. مدیریت نوسا (Admin)، بخش دیگری است که وظایف مدیریتی سیستم مالی مانند امور مربوط به تهیه پشتیبان، ایجاد و حذف سیستم های اطلاعاتی، نصب و تنظیمات سرور و ... را به عهده دارد. برای نصب این



بخش‌ها به دو طریق می‌توانید اقدام به نصب سیستم مالی یکپارچه نوسا XP نمایید:
• راه اول: در پنجره Autorun بر روی «نصب برنامه» کلیک نمایید.

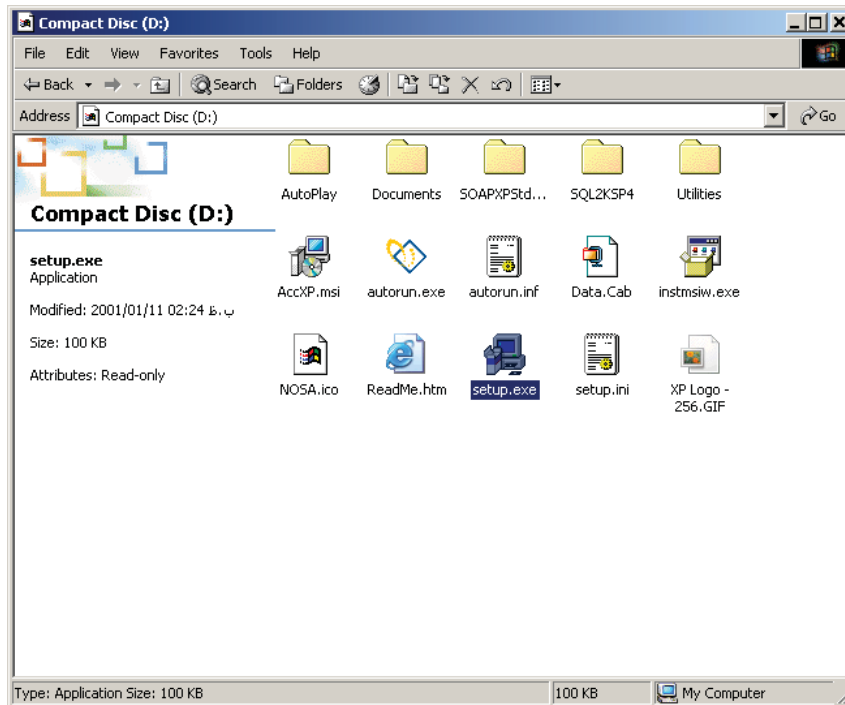



سپس «سیستم مالی یکپارچه نوسا XP» را از پنجره Autorun انتخاب نمایید.



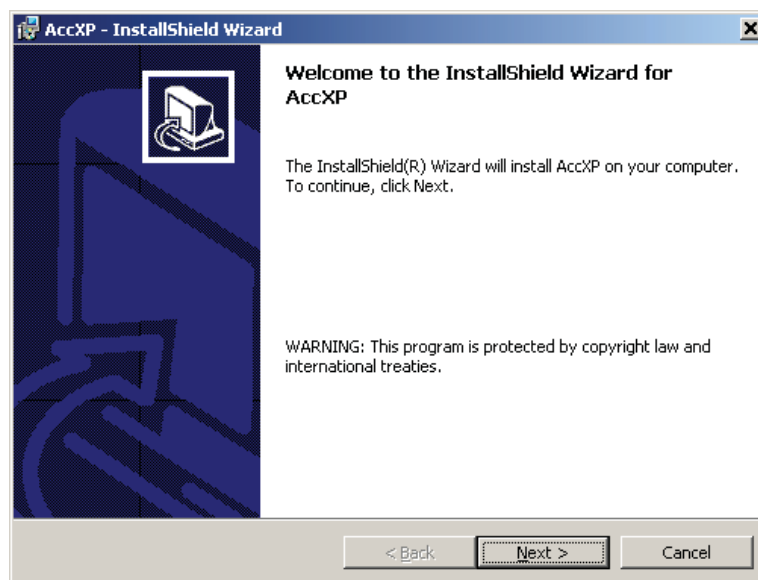
• راه دوم: انتخاب فایل Setup.exe از CD نصب برنامه است.

CD سیستم مالی یکپارچه نوسا را در درایو قرار دهید و از طریق My Computer روی آیکن CD کلیک سمت راست نموده و Open را انتخاب کنید تا محتویات آن به شکل زیر روی صفحه باز شود:



روی آیکون  در پنجره فوق دو بار کلیک کنید تا عملیات نصب شروع شود.

در هر دو روش با روال مشابهی برای نصب برنامه مواجه می شوید:



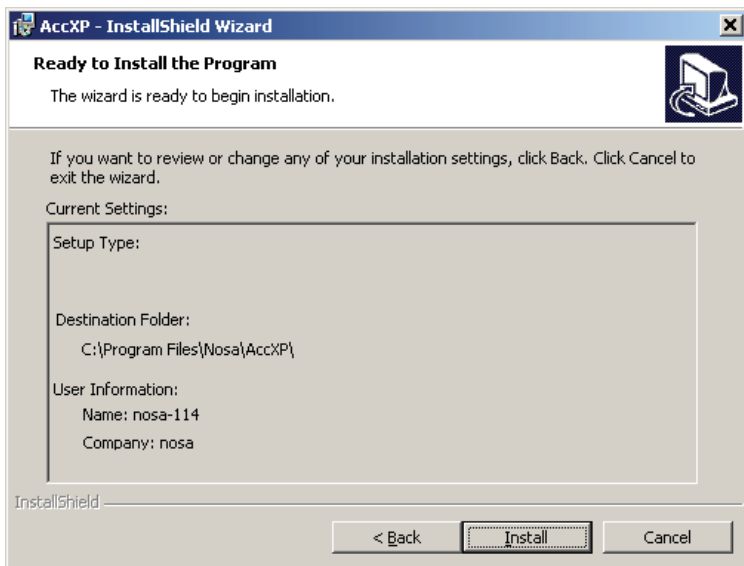
• با کلیک روی تکمه Next شروع عملیات نصب را تایید کنید. در این مرحله پنجره تدوین مشخصات مشتری به شکل زیر روی صفحه می آید:



- همانطور که می بینید در این پنجره نام کاربر (User Name) و سازمان (Organization) از شما خواسته می شود. دقت کنید که اطلاعات یاد شده در این پنجره بصورت پیش فرض از سیستم عامل گرفته شده و به نمایش در می آید. لذا اگر نمی خواهید استفاده از این نرم افزار را به کاربر خاصی محدود کنید بهتر است که همان موارد پیش فرض را با فشار دادن کلید (Next) تایید کنید تا وارد مرحله بعد شوید. در این مرحله پنجره تعیین مسیر و محل نصب سیستم به شکل زیر به نمایش در می آید:

- همانطور که مشاهده می نمایید در آغاز نصب، ابتدا باید مسیر و محل نصب نرم افزار را تعیین کنید. البته همانطور که قبلاً هم توضیح داده شد توصیه می شود مسیر Default را تغییر ندهید و کلید Next را کلیک کنید تا نرم افزار در مسیر Default نصب شود. اما اگر خواستید مسیر را تغییر بدهید باید روی کلید Change کلیک کنید و مسیر دلخواه خود را تعیین کنید.

پس از تعیین محل نصب، پنجره زیر روی صفحه می آید که به منزله آخرین کنترل و تایید عملیات نصب است.



پس از کلیک روی کلید Install عملیات نصب شروع می شود. لذا اگر مطمئن هستید، کلید Install را کلیک کنید. در غیر اینصورت با انتخاب کلید Cancel عملیات نصب را متوقف کنید.

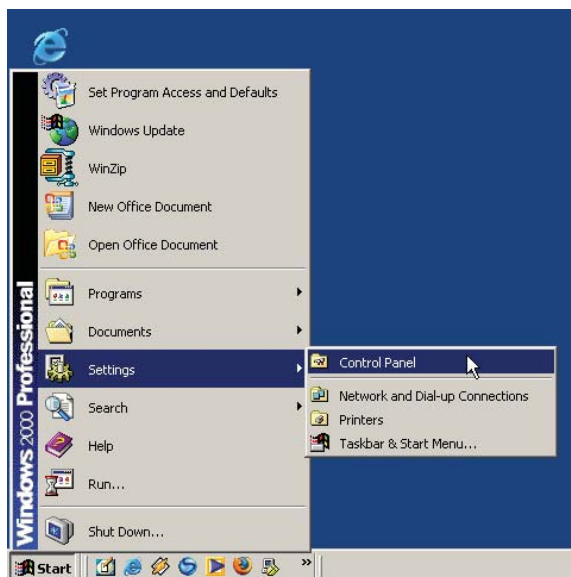
پس از اتمام عملیات کپی و نصب سیستم، پنجره زیر به نمایش در می آید و به این معنی است که عملیات نصب با موفقیت به اتمام رسیده است. حال با فشار دادن کلید Finish این پنجره را نیز تایید کنید.

۴) تنظیم زبان فارسی در رایانه سرور

سیستم مالی نوسا برای امکان نمایش، حروف، اعداد، زمان و تاریخ به زبان فارسی و نیز پردازش اطلاعات به این زبان، از امکانات زبان فارسی ویندوز استفاده می کند. به همین خاطر باید زبان فارسی را به عنوان زبان پیش فرض سیستم عامل تعیین کنید. توضیح این که در غیر این صورت کلاینت برنامه اجرا نخواهد شد. در نسخه های مختلف ویندوز، پنجره های تنظیم زبان کمی با هم متفاوت هستند که در زیر، با جزئیات کامل توضیح داده شده است:

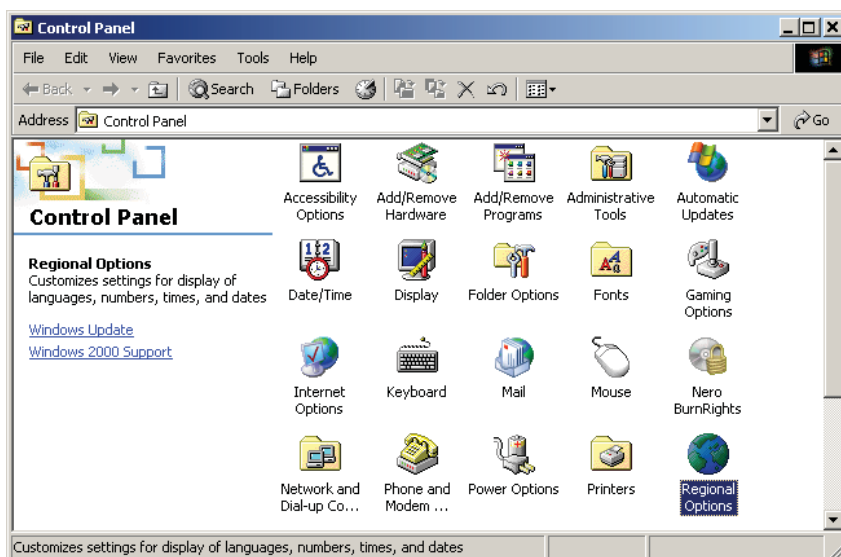
الف) ویندوز 2000

• از منوی Start، روی گزینه Settings بروید و از فهرست باز شده، گزینه Control Panel را انتخاب کنید.

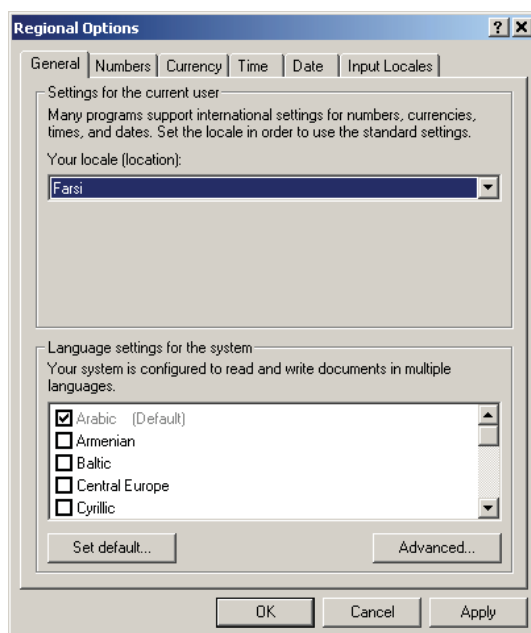




با این کار، پنجره Control Panel، به شکل زیر روی صفحه باز می‌شود:



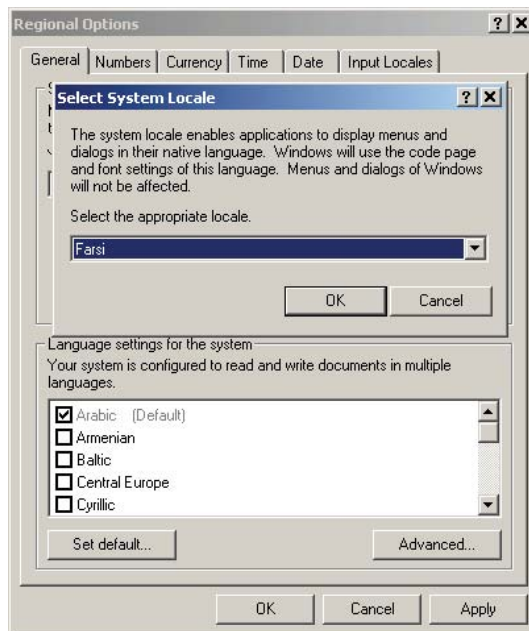
• روی گزینه Regional Options دوبار کلیک کنید تا پنجره تنظیم زبان در سیستم عامل، باز شود.



در این حالت، برای ادامه کار به ترتیب زیر عمل کنید:

(۱) فهرست انتخابی «Your locale (location)» را باز کنید و از لیست زبان‌ها، «Farsi» را انتخاب کنید تا در این ناحیه عبارت «Farsi» نشان داده شود. اگر چنانچه در فهرست زبان‌ها، زبان فارسی را مشاهده نمی‌کنید علت آن این است که در قسمت «Language settings for the system»، زبان Arabic به عنوان یکی از زبان‌های سیستم انتخاب نشده است (مربع سمت چپ آن تیک نخورده است). در این حالت ابتدا زبان Arabic را تیک بزیند تا زبان فارسی در لیست زبان‌ها مشاهده شده و قابل انتخاب باشد.

(۲) کلید «Set default» واقع در قسمت پایین و سمت چپ این پنجره را فشار دهید. با این کار پنجره زیر باز خواهد شد:



۳) همانطور که می بینید، پنجره کوچک دیگری روی محاوره قبلی باز می شود. در این پنجره نیز فهرست انتخابی «Select the appropriate locale» (تنها فهرست انتخابی موجود) را باز کنید و از لیست زبان ها، Farsi را انتخاب کنید تا زبان فارسی به صورت زبان پیش فرض قرار بگیرد.

۴) کلید OK را در این پنجره فشار دهید.

۵) محاوره اصلی را نیز با فشار دادن OK، تایید کنید.

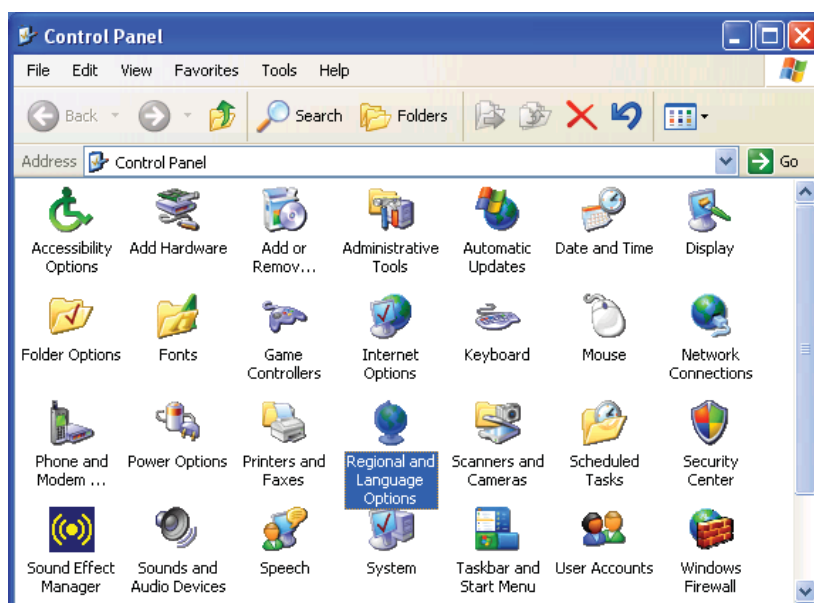
ب) ویندوز XP یا ویندوز 2003

۱) از منوی Start، گزینه Control Panel را انتخاب کنید.

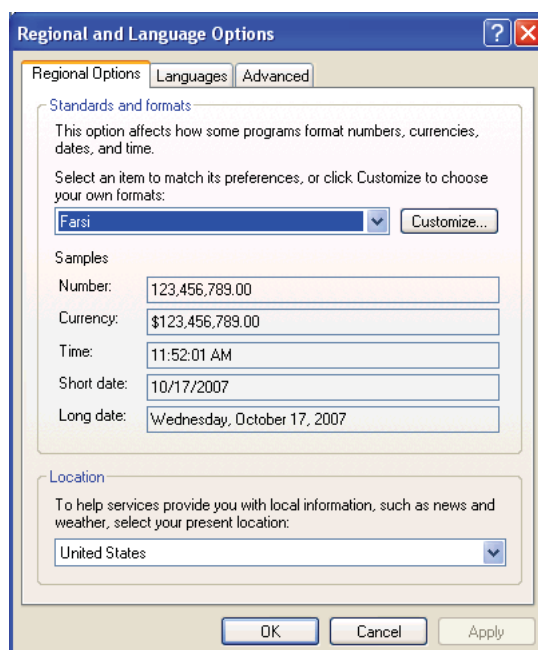




با این کار پنجره Control Panel به شکل زیر باز خواهد شد:



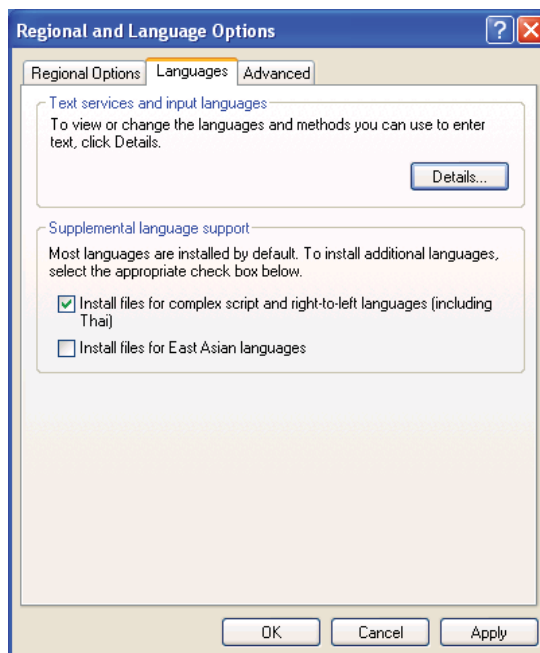
روی آیکون Regional and Language Options دو بار کلیک کنید تا پنجره تنظیم امکانات زبان به شکل زیر باز شود:



همانطور که می بینید این محاوره از سه بخش Regional Options، Languages و Advanced تشکیل شده که در ابتدا و به شکل پیش فرض بخش Regional Options فعال می باشد.

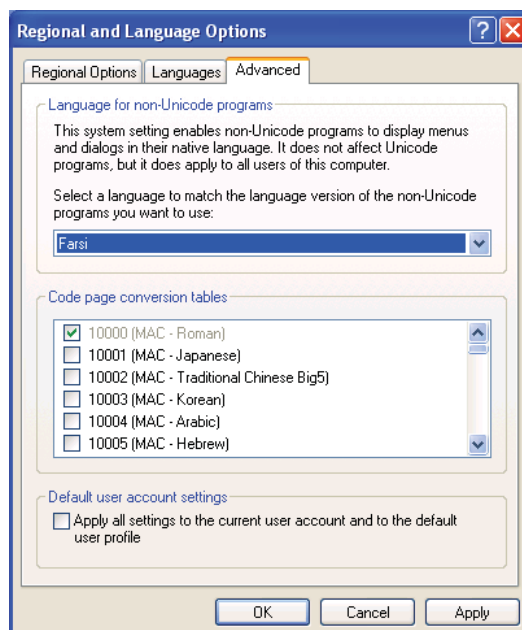
۲) در پنجره فوق، فهرست انتخابی موجود در بخش «Standards and formats» را باز کنید و از لیست زبان ها، Farsi را انتخاب کنید. اگر زبان فارسی را در لیست زبان ها مشاهده نمی کنید علت آن این است که زبان های راست به چپ به این سیستم عامل افزوده نشده است. برای حل این مشکل بخش Languages را فعال کنید

تا محاوره زیر به نمایش درآید:



حال در قسمت «Supplemental language support»، امکان نصب متن های چند زبانه و زبان های راست به چپ یعنی گزینه «Install files for complex script and right-to-left languages (including Thai)» را تیک بزنید. اکنون می توانید به محاوره Regional Options برگردید و زبان فارسی را انتخاب کنید.

۳) حال بخش Advanced از محاوره اصلی را فعال کنید تا پنجره زیر روی صفحه باز شود:



۴) فهرست انتخابی موجود در قسمت «Language for non-Unicode programs» را باز کنید و از لیست زبان ها، Farsi را انتخاب کنید.



۵) کلید OK را فشار دهید تا تنظیمات این صفحه ثبت شود. با این کار پنجره فوق بسته شده و به محاوره اصلی باز می‌گردید.

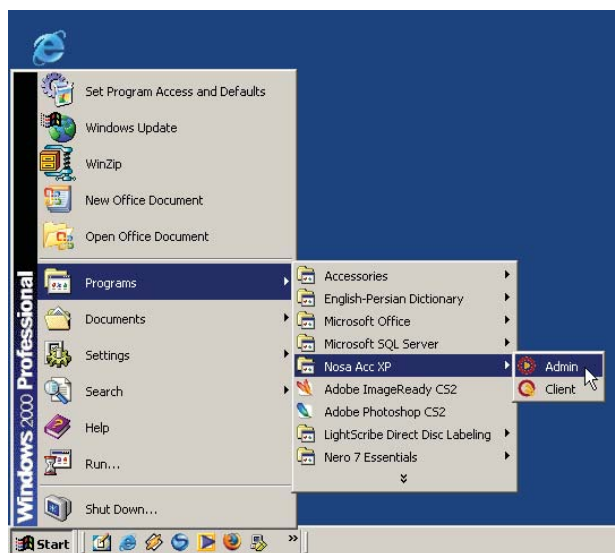
۶) محاوره اصلی را نیز با فشار کلید OK تایید کنید.

نکته مهم :

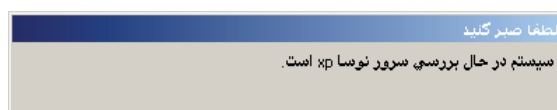
در پایان تنظیمات مربوط به زبان فارسی، حتماً باید رایانه را Restart کنید حتی اگر خود سیستم عامل درخواست نکند.

۵) نصب سرور نوسا

بخش سرور مالی نوسا XP در این مرحله نصب می‌شود. نرم‌افزار مدیریت نوسا XP (Admin) را اجرا کنید. برای این کار از منوی Programs، نشانگر را روی گزینه Nosa Acc XP برده و از زیر منوی باز شده، روی گزینه Admin کلیک کنید.



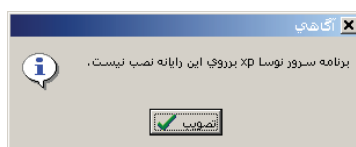
با اجرای Admin، سیستم شروع به بررسی سرور نوسا XP می‌کند.



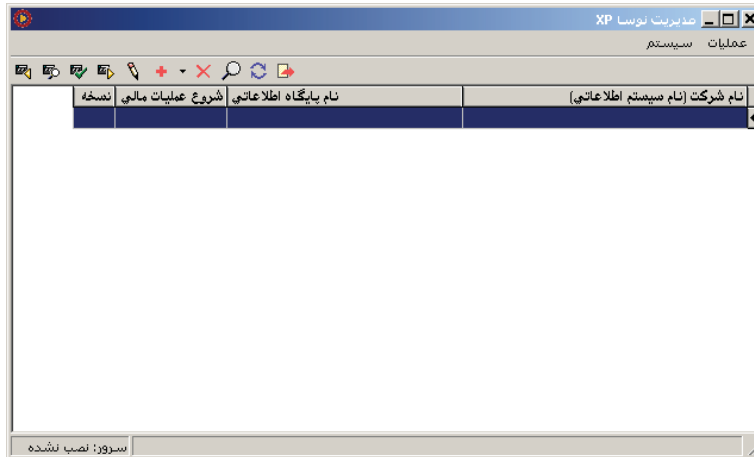
سپس پیام می‌دهد که پایگاه حاوی تعاریف پایه یافت نشد.



پس از تصویب، با پیام دیگری مبتنی بر اینکه برنامه سرور نوسا XP نصب نیست مواجه می‌شوید، آن را تصویب کنید.

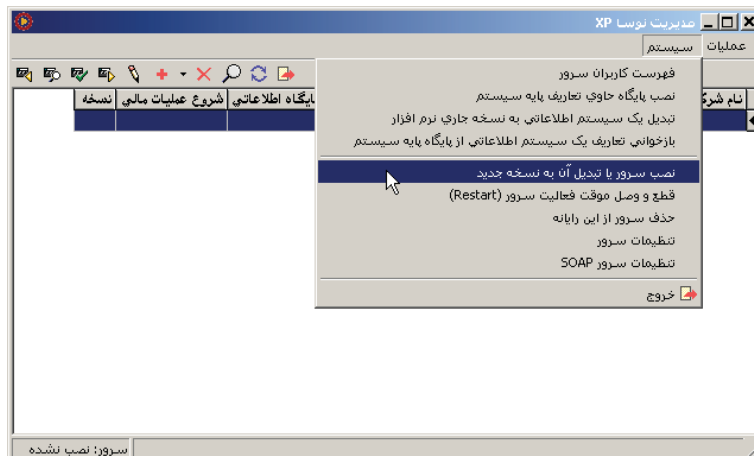


پنجره فوق را تصویب کنید تا پنجره اصلی مدیریت نوسا XP (Admin) احضار شود.



برای نصب سرور نوسا :

۱) از منوی «سیستم»، گزینه «نصب سرور یا تبدیل آن به نسخه جدید» را انتخاب کنید.



با این کار پنجره زیر به نمایش در می آید.



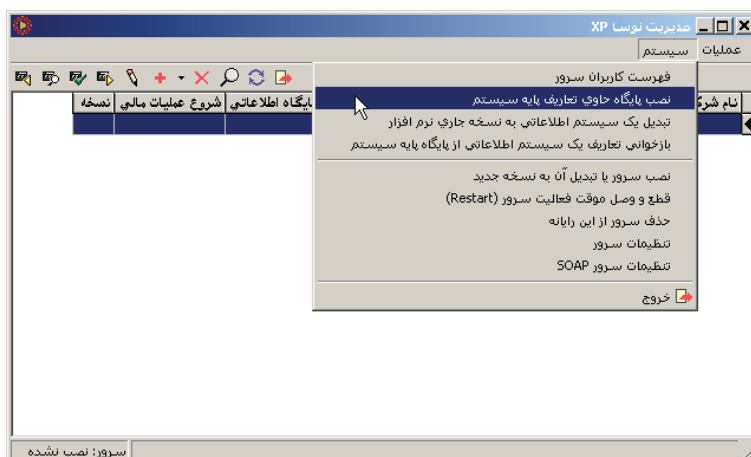
۲) بر روی تکمه «بله» کلیک نمایید تا سرور نوسا، نصب گردد.



۶) نصب پایگاه حاوی تعاریف پایه سیستم

در این مرحله یک پایگاه اطلاعاتی پایه با فیلدها و ساختار تعریف شده، ایجاد می‌شود. در سیستم با کمک این پایگاه، می‌توان سیستم های اطلاعاتی مالی مختلف را ایجاد کرد. برای نصب پایگاه حاوی تعاریف پایه سیستم ابتدا نرم‌افزار مدیریت نوسا XP (Admin) را اجرا کنید و سپس:

(۱) از منوی «سیستم»، گزینه «نصب پایگاه حاوی تعاریف پایه سیستم» را انتخاب کنید.



با انتخاب این گزینه، پنجره تایید در صفحه احضار می‌شود.



(۲) همانطور که در پنجره فوق توضیح داده شده، این کار خطری ندارد و در ابتدای نصب سیستم مالی نوسا، باید انجام شود. لذا تکه «بله» را برای تایید این کار فشار دهید. با این کار پنجره دیگری باز می‌شود که اتمام عملیات را اعلام می‌کند.



(۳) پنجره فوق را برای تایید پایان عملیات نصب، تصویب کنید.