

سیستم جامع اطلاع رسانی سیمرغ

راهنمای نصب سرور سیمرغ نوسا
تحت Windows 2003 نسخه ۶/۰۰



نوسا 

شرکت نرم افزار و سخت افزار ایران
www.nosa.com

تهران، خیابان شهید قرنی، خیابان شاداب شرقی، پلاک ۶
تلفن/نمابر: ۸۸۸۲ ۲۹ ۷۹ - ۸۸۸۳ ۵۳ ۶۰
پست الکترونیک: info@nosa.com



قبل از نصب

- توجه کنید که سرور تحت ویندوز سیمرغ باید روی پارتیشن با فایل سیستم NTFS نصب شود.

توجه مهم:

- اگر نسخه قبلی این نرم افزار را قبلاً نصب کرده اید و تنها می خواهید آن را ارتقا بدهید، نیازی به نصب دوباره ندارید. برای اطلاعات بیشتر به بخش «ارتقای نسخه سرور سیمرغ» مراجعه کنید.

تعیین پارامتر(های) لازم برای نصب:

هنگام نصب نرم افزار، مواردی وجود دارد که در مراحل مختلف باید توضیح داده شود یا اینکه از شما پرسیده شود (محل نصب، ...). لذا برای اینکه از تکرار غیر ضروری جلوگیری شود، این مقادیر ابتدا بصورت پارامتر از شما یکبار پرسیده و تعیین می گردد. بعد از آن هر جا که نیاز بود فقط به شماره پارامتر ارجاع داده می شود.

توضیح مهم:

- توصیه می شود که برای هماهنگی بیشتر با مراکز اطلاع رسانی دیگر و امکان پشتیبانی بهتر و آسانتر، حالت Default را برای پارامترهای زیر تغییر ندهید اما اگر چنانچه به هر دلیل مایل به تغییر هستید آنها را در جدول زیر مشخص کنید.

تعریف توسط کاربر	شکل موجود (Default)	نام پارامتر	
	..\Program Files\Nosa\Simorgh\Server	محل نصب نرم افزار	۱-

- برای نصب و اجرای سرور سیمرغ، نیاز به یک قفل سخت افزاری دارید که در بسته نرم افزاری سیمرغ به شما تحویل داده شده و اصطلاحاً قفل سرور سیمرغ نامیده می شود. این قفل را به Parallel Port دستگاه وصل کنید و مطمئن شوید که درست نصب شده است.

- CD سیمرغ را داخل درایو قرار دهید. این CD حاوی برنامه های نصب بخشهای مختلف نرم افزار سیمرغ است.

نصب در یک نگاه

۱- اجرای Setup از داخل پوشه Simorgh Server for Windows موجود در CD سیمرغ

نکته ای که باید دقت کنید این است که در این پوشه علاوه بر Setup.exe یک پوشه دیگر بنام Files نیز وجود دارد که حاوی فایل های باز شده سرور سیمرغ است. مشابه این فایلها هنگام نصب سرور سیمرغ در سرور شما نیز تشکیل می شود اما اگر قصد ارتقای نسخه سرور سیمرغ خود را داشته باشید کافی است که فایل های اجرایی (EXE) موجود در این پوشه را در پوشه محل نصب نرم افزار (پارامتر ۱) خودتان کپی کنید.

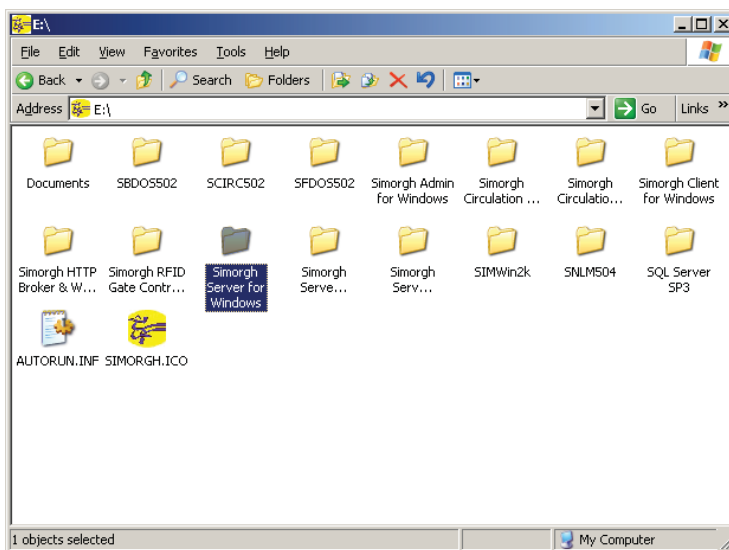
۲- اتوماتیک کردن سرویس سرور سیمرغ

لازم به توضیح است که سرور سیمرغ پس از نصب بصورت یکی از سرویس های ویندوز و تحت عنوان Simorgh Server در قسمت Services قابل دسترسی است. این سرویس بصورت پیش فرض (Default) در حالت Manual (اجرا توسط کاربر) است لذا برای اینکه این وضعیت به حالت اتوماتیک در آید باید با کلیک سمت راست روی آن و انتخاب Properties این کار را انجام دهید.

توضیح کامل جزئیات مراحل نصب

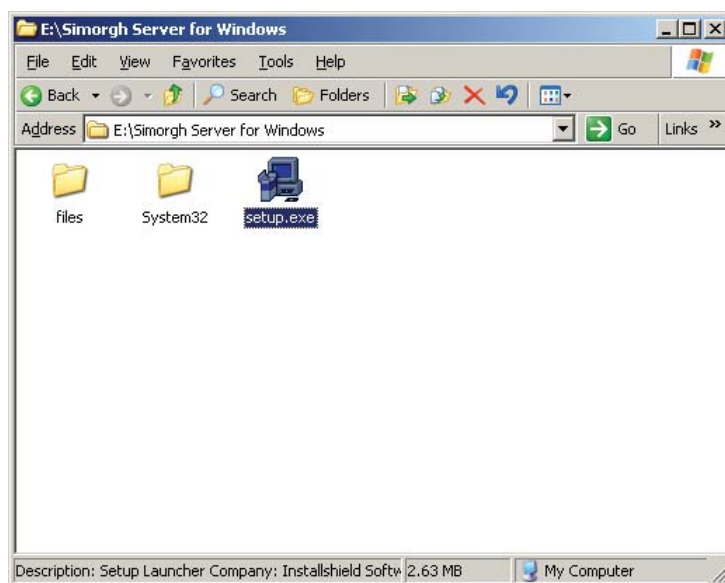
۱- اجرای Setup از داخل پوشه Simorgh Server for Windows موجود در CD سیمرغ

از آنجایی که CD سیمرغ دارای امکان Auto Run است، چند لحظه پس از اینکه CD را داخل درایو گذاشتید لیست پوشه های موجود در CD روی صفحه نمایش داده می شود. اما اگر به هر دلیل این کار بطور خودکار انجام نشد می توانید از طریق آیکون My Computer و آیکون درایو CD، لیست پوشه های موجود در CD سیمرغ را ببینید.



شکل - ۱

حال پوشه Simorgh Server for Windows را باز کنید تا محتویات آن را به شکل زیر ببینید:



شکل - ۲

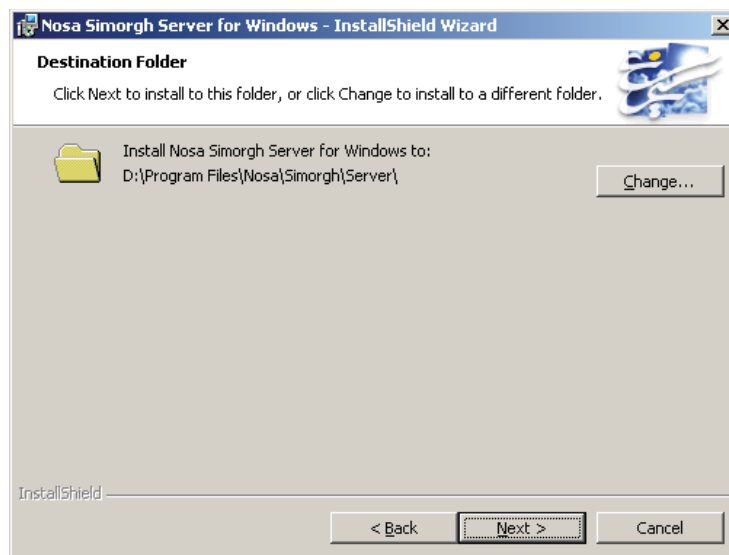


حال روی آیکن Setup دو بار کلیک کنید. پنجره زیر به نمایش در می آید که شروع عملیات نصب را اعلام می کند.



شکل - ۳

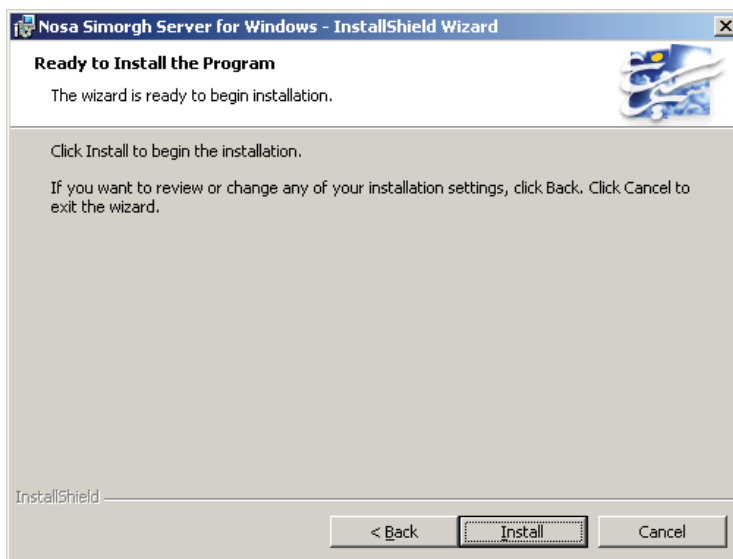
با کلیک روی تکمه Next شروع عملیات نصب را تایید کنید. پنجره تعیین مسیر و محل نصب نرم افزار به شکل زیر به نمایش در می آید:



شکل - ۴

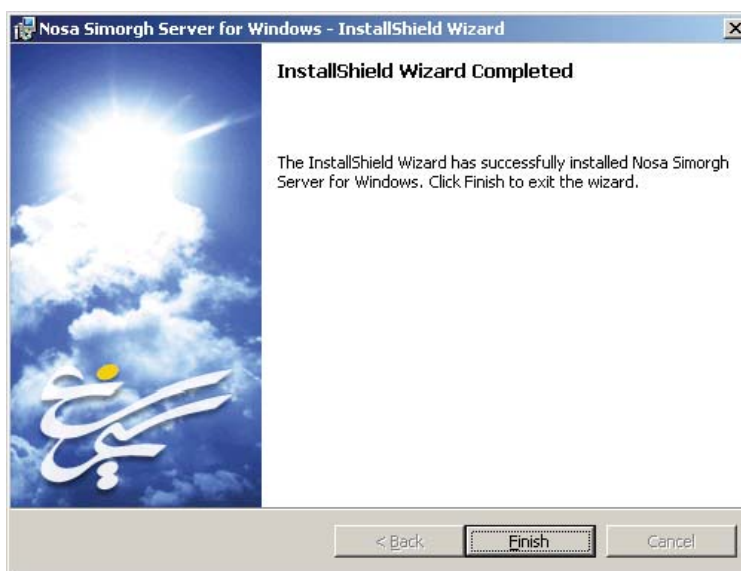
همانطور که می بینید در آغاز نصب ابتدا باید مسیر و محل نصب نرم افزار را تعیین کنید. البته همانطور که قبلا هم توضیح داده شد توصیه می شود مسیر Default را تغییر ندهید و کلید Next را کلیک کنید تا نرم افزار در مسیر Default نصب شود. اما اگر خواستید مسیر را تغییر بدهید باید روی کلید Change کلیک کنید و مسیر دلخواه خود را تعیین کنید.

پس از تعیین محل نصب ، پنجره شکل - ۵ روی صفحه می آید که به منزله آخرین کنترل و تایید عملیات نصب است.



شکل - ۵

پس از کلیک روی کلید **Install** عملیات نصب شروع می شود. لذا اگر مطمئن هستید، کلید **Install** را کلیک کنید. در غیر اینصورت با انتخاب کلید **Cancel** عملیات نصب را متوقف کنید. پس از اتمام عملیات کپی و نصب نرم افزار، پنجره زیر به نمایش در می آید و به این معنی است که عملیات نصب با موفقیت به اتمام رسیده است. حال با فشار دادن کلید **Finish** این پنجره را نیز تایید کنید.



شکل - ۶

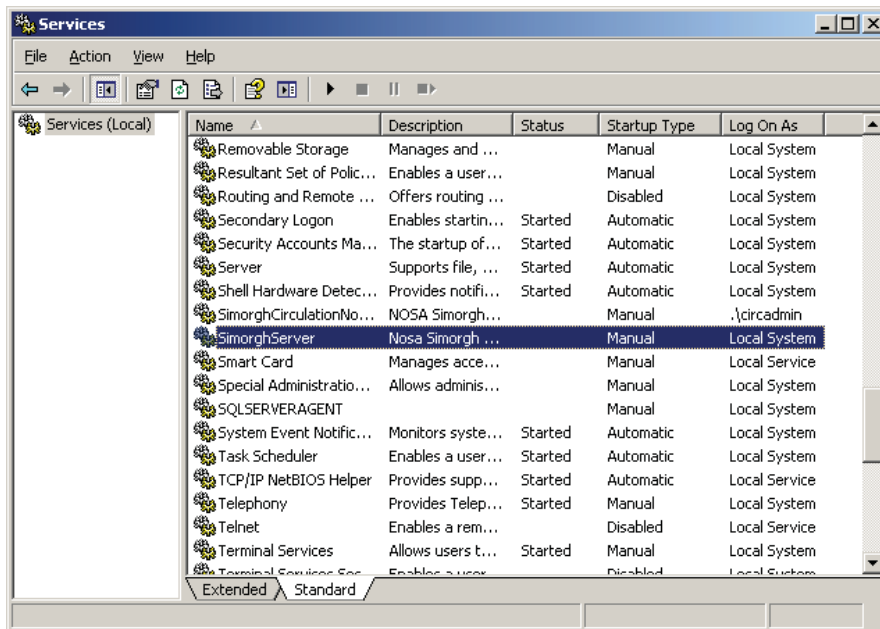


اجرا

برای اجرای سرور سیمرغ لازم است که ابتدا قسمت Services را از Administrative Tools باز کنید. برای این کار :

- کلید Start ویندوز را فشار دهید.
- از منوی باز شده گزینه Programs را انتخاب کنید.
- گزینه Administrative Tools را انتخاب کنید.
- از منوی باز شده بعدی گزینه Services را انتخاب کنید.

با انجام مراحل فوق پنجره سرویسهای ویندوز به شکل زیر باز می شود:



شکل - ۷

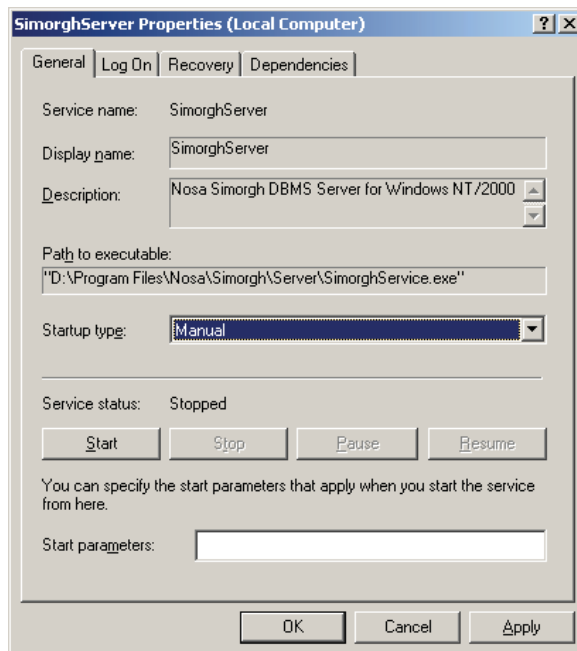
حال باید نشانگر را روی سرور سیمرغ (SimorghServer) ببرید و با کلیک سمت راست ماوس روی آن، گزینه Start را از منوی باز شده انتخاب کنید.

توضیح:

- روش دیگر Start کردن یک سرویس این است که کلید مخصوص Start را در قسمت بالای پنجره سرویسها قرار دارد ▶ کلیک کنید. با این کار سرویسی که نشانگر روی آن قرار دارد Start می شود.

۲- اتوماتیک کردن سرویس سرور سیمرغ

هنگامی که سرور سیمرغ نوسا نصب می شود در ابتدا در حالت پیش فرض (Default) اجرا توسط کاربر (Manual) قرار دارد. مشکل این حالت این است که با هر بار روشن شدن سرور ویندوز، باید بصورت دستی آن را Start کرد. برای رفع این مشکل باید سرویس سیمرغ را به حالت اتوماتیک در آورید. برای این کار با استفاده از توضیحات قسمت قبلی پنجره سرویسهای ویندوز (Services) را باز کنید. و سپس نشانگر را روی سرویس سیمرغ (SimorghServer) ببرید. با کلیک سمت راست روی این سرویس و انتخاب گزینه Properties از منوی باز شده پنجره ای به شکل ۸ - باز می شود:



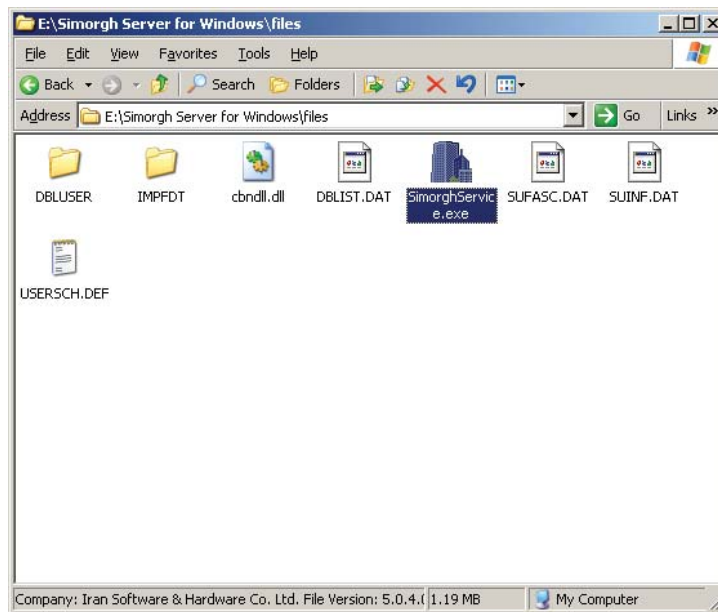
شکل - ۸

همانطور که می بینید در بخش Startup type این پنجره عبارت Manual وجود دارد. برای تغییر آن روی کلید جهت دار واقع در سمت راست آن کلیک کنید و از لیست باز شده، گزینه Automatic را انتخاب کنید تا جایگزین عبارت قبلی شود. پس از آن کلید OK را فشار دهید تا تغییرات ذخیره شود. بدیهی است که پس از این، سرویس سرور سیمرغ با روشن شدن سرور ویندوز بطور خودکار (Automatic) اجرا خواهد شد.



ارتقا نسخه سرور سیمرغ

همانطور که در شکل - ۲ دیده می شود پوشه Simorgh Server for Windows شامل یک فایل Setup و یک پوشه تحت عنوان Files می باشد (برای نحوه باز کردن این پوشه به توضیحات بالای شکل - ۲ مراجعه کنید). این پوشه حاوی فایل‌های نصب شده و باز شده سرور سیمرغ است و به منظور راحت تر کردن عملیات ارتقای نسخه سرور سیمرغ در اینجا قرار داده شده است. فایل‌های موجود در پوشه Files در شکل زیر نمایش داده شده است:



شکل - ۹

برای ارتقای نسخه سرور سیمرغ، کافی است که فایل SimorghService را از این پوشه در محل نصب نرم افزار (پارامتر - ۱) کپی کنید.

پاک کردن سرور سیمرغ

برای پاک کردن سرور از کامپیوتر می توانید از امکانات Control Panel ویندوز استفاده کنید. برای این کار :

- (۱) از منوی Start ویندوز، گزینه Settings را انتخاب کنید.
- (۲) از منوی باز شده، گزینه Control Panel را انتخاب کنید.
- (۳) در پنجره باز شده، روی آیکن Add/Remove Programs دوبار کلیک کنید.
- (۴) از لیست نرم افزارهای نصب شده و موجود، نرم افزار Nosa Simorgh Server for Windows را انتخاب کنید که با این کار ناحیه مربوط به این نرم افزار عریض تر شده و اطلاعات بیشتری را به نمایش می گذارد.
- (۵) حال کلید Remove را کلیک کنید. با این کار پنجره ای باز می شود که از شما می پرسد آیا برای پاک کردن مطمئن هستید، این پنجره را نیز با کلیک OK تایید کنید تا این نرم افزار از کامپیوتر حذف و پاک شود.

توجه:

- پس از پایان این مراحل، ممکن است هنوز پوشه محل نصب نرم افزار (پارامتر - ۱) پاک نشده باشد. لذا آخرین کاری که باید بکنید این است که این پوشه را نیز پاک کنید. برای این کار می توانید از طریق My Computer پوشه مذکور را با کلیک ماوس انتخاب کنید و سپس کلید Shift+Delete را فشار دهید.