

# سیستم جامع اطلاع رسانی سیمرغ

راهنمای نصب نرم افزار مدیریت سرور سیمرغ نوسا نسخه ۶/۰۰



**نوسا** 

شرکت نرم افزار و سخت افزار ایران  
[www.nosa.com](http://www.nosa.com)

تهران، خیابان شهید قرنی، خیابان شاداب شرقی، پلاک ۶  
تلفن/نمابر: ۸۸۸۲ ۲۹ ۷۹ - ۸۸۸۳ ۵۳ ۶۰  
پست الکترونیک: [info@nosa.com](mailto:info@nosa.com)





## قبل از نصب

• **توجه مهم:** اگر این نرم افزار قبلاً بر روی کامپیوتر شما نصب شده است و می‌خواهید نسخه نرم افزار را ارتقا دهید یا به هر دلیلی می‌خواهید نرم افزار را مجدداً نصب نمائید، توجه داشته باشید که باید قبلاً آنرا پاک (Remove) کنید و سپس عملیات نصب را از ابتدا انجام دهید. برای حذف نرم افزار ابتدا به بخش آخر این راهنما (نحوه پاک کردن نرم‌افزار) مراجعه کنید.

## تعیین پارامترهای لازم برای نصب

هنگام نصب نرم‌افزار، مواردی وجود دارد که در مراحل مختلف باید توضیح داده شود یا اینکه از شما پرسیده می‌شود (محل نصب، ...). لذا برای اینکه از تکرار غیرضروری جلوگیری شود، این مقادیر ابتدا بصورت پارامتر از شما یکبار پرسیده و تعیین می‌گردد بعد از آن، هر جا که نیاز بود فقط به شماره پارامتر ارجاع داده می‌شود. این پارامترها قابل تغییر توسط کاربر می‌باشد. توصیه می‌شود برای هماهنگی بیشتر با مراکز اطلاع رسانی دیگر و امکان پشتیبانی بهتر و آسانتر حالت Default را برای پارامترها تغییر ندهید، اما اگر چنانچه به هر دلیل مایل به تغییر هستید آنها را در جدول زیر مشخص کنید.

شماره پارامتر	نام پارامتر	پیش فرض (Default)	تعریف توسط کاربر
۱	محل نصب نرم افزار	..\ Program Files\Nosa\Simorgh\Manager	
۲	نام کاربر (User Name)	نام کاربری که هنگام نصب سیستم عامل Windows توسط خود کاربر داده شده است	
۳	نام سازمان (Organization)	نام سازمانی که هنگام نصب سیستم عامل Windows توسط خود کاربر داده شده است	

## نصب در یک نگاه

۱- اجرای برنامه نصب (Setup) از داخل پوشه (دایرکتوری) Simorgh Server Manager موجود در CD سیمرغ

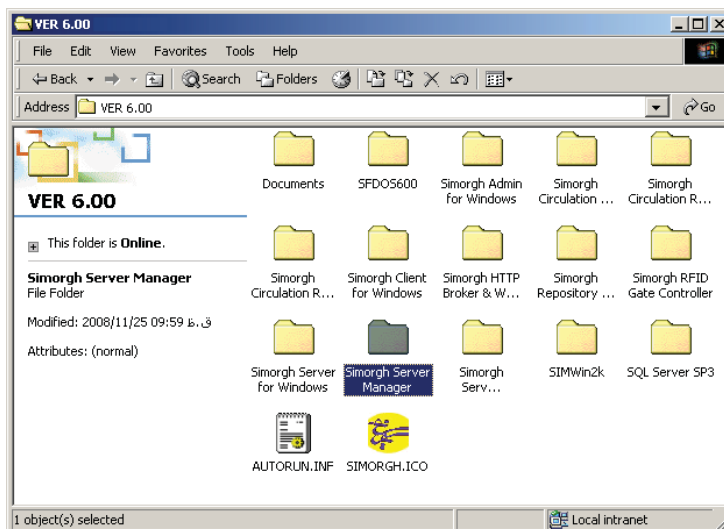
۲ - جوابهای مثبت به سوالات برنامه نصب

۳ - خروج از برنامه نصب پس از پایان یافتن عملیات نصب

• **نکته:** در تمامی پنجره های برنامه نصب، سه تکمه Cancel ، Next ، Back وجود دارد. تکمه Cancel عملیات را متوقف می‌کند. تکمه Next ادامه عملیات را تایید می‌کند و تکمه Back پنجره قبلی را فعال می‌کند. برای انجام هر کار کافی است بر روی هر کدام از آنها کلیک نمایید.

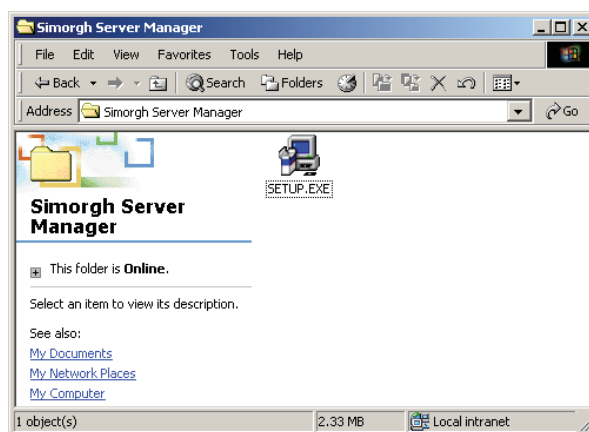
## نصب کامل با جزئیات

از آنجایی که CD سیمرغ دارای امکان اجرای اتوماتیک (Auto Run) می باشد، چند لحظه پس از اینکه CD را داخل درایو گذاشتید فهرست پوشه های موجود در CD نمایش داده می شود. اما اگر به هر دلیل این کار بطور خودکار انجام نشد می توانید از طریق آیکون My Computer و آیکون درایو CD، لیست پوشه های موجود در CD سیمرغ را مانند شکل ۱ - مشاهده کنید.



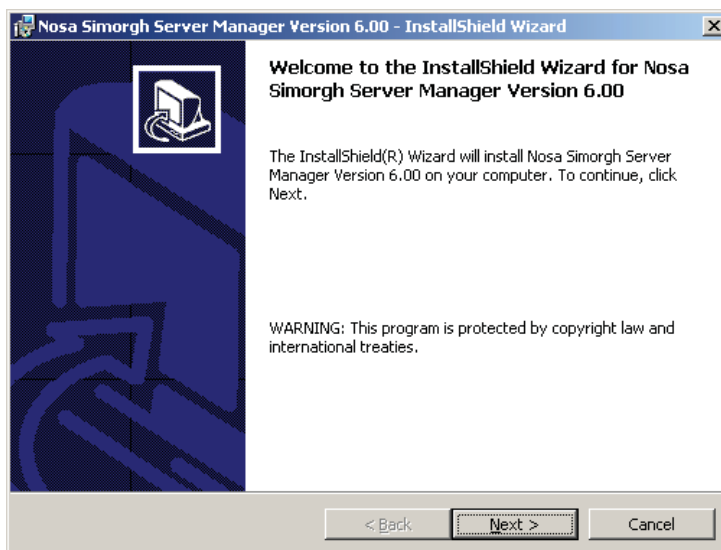
شکل - ۱

حال پوشه Simorgh Server Manager را باز کنید تا محتویات آن را به شکل - ۲ ببینید.



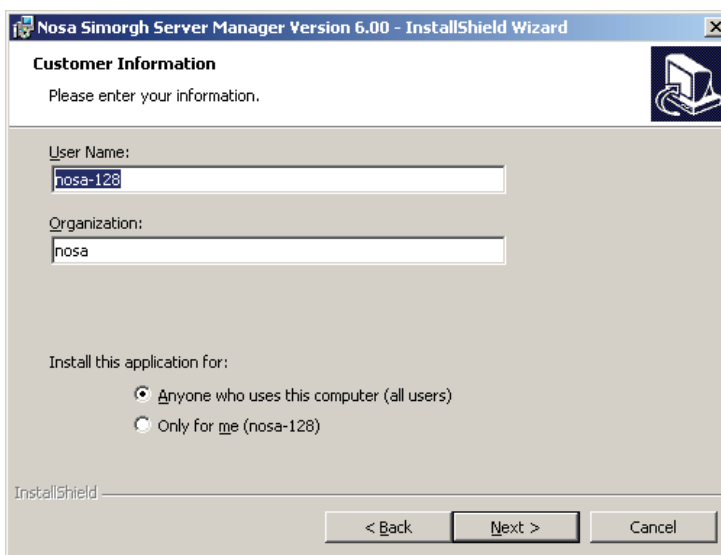
شکل - ۲

روی آیکون Setup دوبار کلیک کنید پنجره ای به نمایش درمی آید که شروع عملیات نصب را اعلام می کند (شکل-۳).



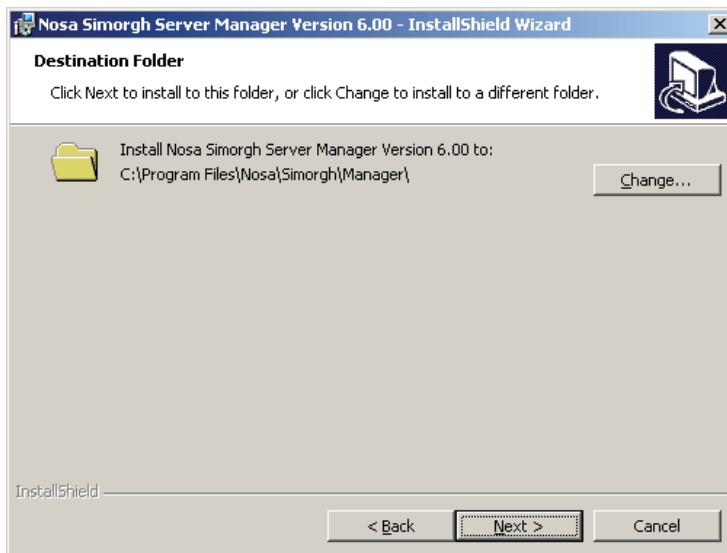
شکل - ۳

با کلیک بر روی دکمه **Next** شروع عملیات نصب را تایید کنید. در این حالت پنجره تدوین مشخصات مشتری مانند شکل - ۴ به نمایش درمی آید. در این پنجره باید نام کاربر (**User Name**) و نام سازمان (**Organization**) تعیین گردد (پارامترهای ۲ و ۳). لازم به توضیح است که برنامه نصب (**Setup**)، نام کاربر و نام سازمان را از سیستم عامل **Windows** دریافت می کند که توصیه می شود آنرا تغییر ندهید.



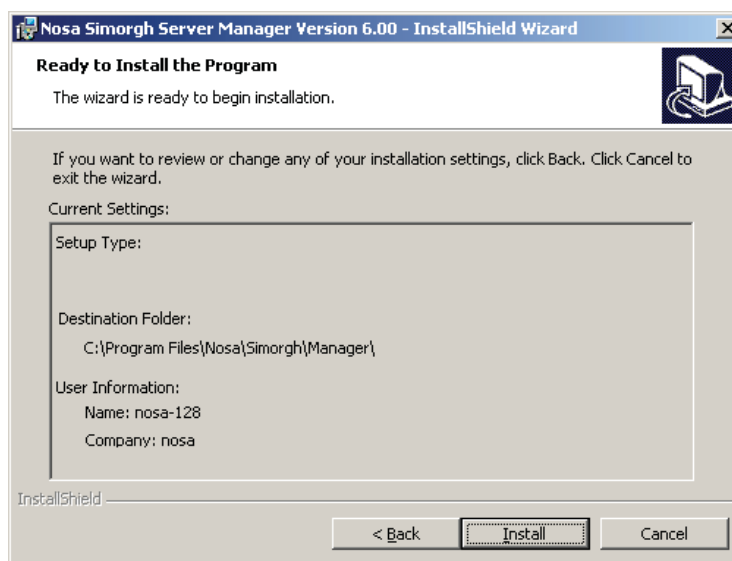
شکل - ۴

بر روی دکمه **Next** کلیک نمایید. پنجره تعیین مسیر و محل نصب نرم افزار به نمایش در می آید (شکل - ۵). در این پنجره محل نصب نرم افزار باید تعیین گردد (پارامتر شماره ۱). در صورت تمایل به تغییر محل نصب پیش فرض (**Default**) با کلیک بر روی دکمه **Change** مسیر مورد نظر را تعیین نمایید.



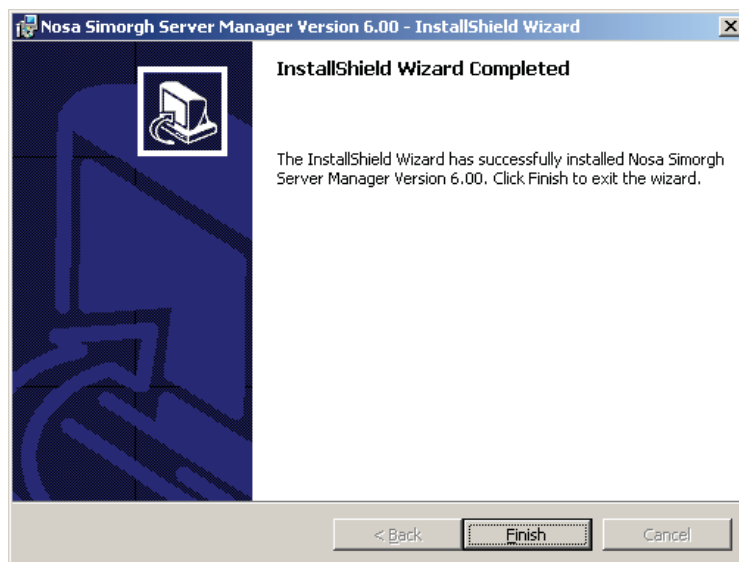
شکل - ۵

سپس بروی تکه Next کلیک نمائید. پنجره شکل - ۶ به نمایش در می آید که به منزله آخرین کنترل و تایید عملیات نصب است.



شکل - ۶

در صورت اطمینان با کلیک بر روی تکه Install عملیات نصب را شروع کنید. پس از اتمام عملیات کپی و نصب نرم افزار، پنجره شکل - ۷ را مشاهده خواهید کرد.



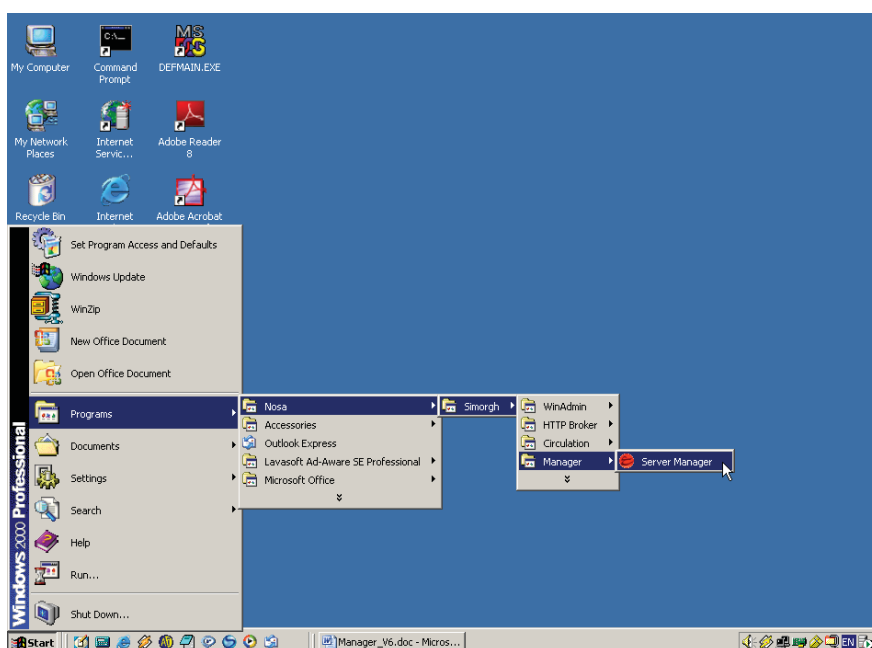
شکل - ۷

حال با کلیک کردن بروی تکمه Finish این پنجره را نیز تایید کنید. اکنون عملیات نصب با موفقیت به پایان رسیده است.

## اجرای نرم افزار Simorgh Server Manager

جهت اجرای نرم افزار باید به محل نصب نرم افزار (پارامتر شماره ۱) مراجعه کنید و `SrvrMngr.exe` را اجرا نمایید. اگر محل نصب نرم افزار را تغییر نداده‌اید و همان مسیر پیش فرض (Default) می‌باشد از طریق زیر می‌توانید نرم افزار را اجرا کنید:

- از منوی Start ویندوز، گزینه Programs را انتخاب کنید.
  - در منوی باز شده، نشانگر ماوس را روی گزینه Nosa ببرید.
  - نشانگر ماوس را روی تنها گزینه منوی بعدی یعنی Simorgh نگهدارید.
  - از منوی باز شده، گزینه Manager را انتخاب کنید.
  - در نهایت بر روی گزینه Server Manager کلیک کنید.
- با انجام مراحل فوق (شکل - ۸) برنامه اجرا خواهد شد.



شکل - ۸

پس از این که برنامه اجرا شد برای توضیحات بیشتر در مورد کاربری آن، به راهنمای استفاده کننده نرم افزار مدیریت سرور سیمرغ مراجعه کنید.

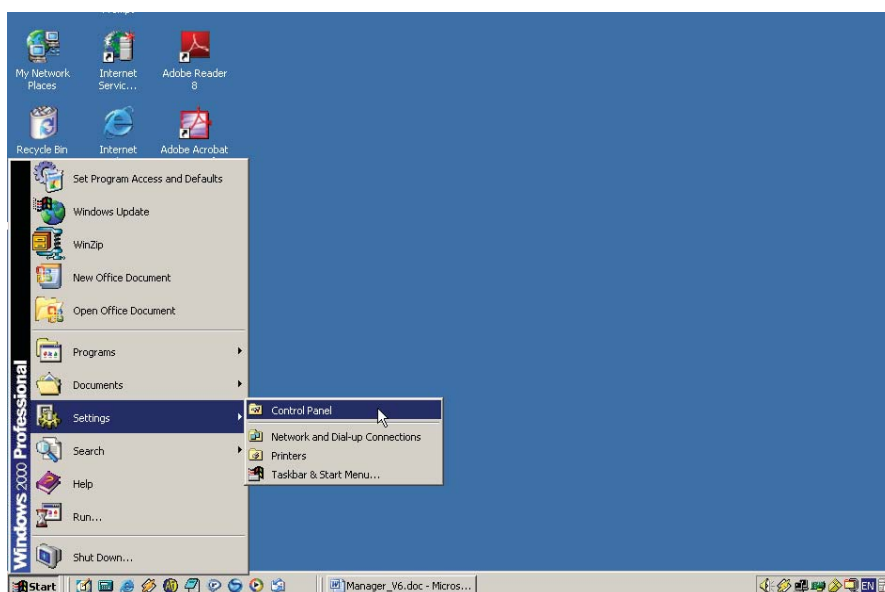




## پاک کردن نرم افزار Simorgh Server Manager

برای پاک کردن نرم افزار مدیریت سرور سیمرغ می توانید از امکانات Control Panel ویندوز استفاده کنید. برای این کار:

- از منوی Start ویندوز، گزینه Settings را انتخاب کنید.
- از منوی باز شده، گزینه Control Panel را انتخاب کنید (شکل - ۹).



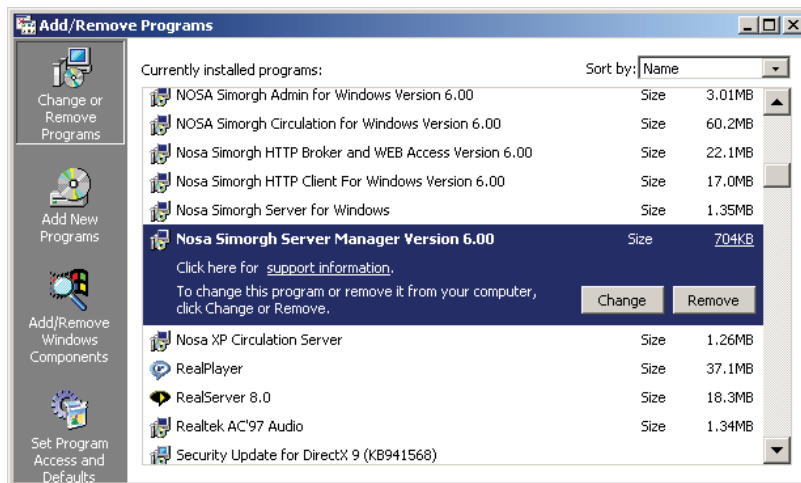
شکل - ۹

- در پنجره باز شده، آیکن Add/Remove Programs را مانند شکل - ۱۰ انتخاب کنید:



شکل - ۱۰

با دو بار کلیک روی گزینه مورد نظر پنجره Add/Remove Program همانند شکل - ۱۱ باز خواهد شد:



شکل - ۱۱

- از لیست نرم افزارهای نصب شده و موجود، نرم افزار Nosa Simorgh Server Manager را انتخاب کنید که با این کار ناحیه مربوط به این نرم افزار عریض تر شده و اطلاعات بیشتری را به نمایش می گذارد (شکل - ۱۱).
- حال بروی دکمه Remove کلیک کنید، سپس در صورت اطمینان از انجام عمل حذف به سوال پرسیده شده جواب مثبت دهید تا نرم افزار از کامپیوتر حذف و پاک شود.
- **توجه:** پس از پایان مراحل حذف، ممکن است هنوز پوشه محل نصب نرم افزار پاک نشده باشد. لذا آخرین کاری که باید انجام دهید این است که این پوشه را نیز پاک کنید. برای این کار می توانید از طریق My Computer به محل نصب نرم افزار رفته و پوشه مذکور را با کلیک ماوس انتخاب کنید و سپس کلیدهای Shift+Delete را فشار دهید.